



Priessnitz

LÉČEBNÉ LÁZNĚ JESENÍK



1837

1. vodoléčebný ústav na světě

„...kdybych neměl vodu, léčil bych vzduchem.“



Vincenz Priessnitz

Obsah

Lázně, 1–9

Historie lázní | Zveme Vás k nám do lázní | Lázeňská léčba | Naši specialisté

Unikátní pobyt 10–13

Unikátní Priessnitzova kúra | Pět pilířů Priessnitzovy terapie | Energie místa

Medical wellness, 14–17

Lázeňský pobyt pro seniory | Úleva od bolesti zad a kloubů | Týden pro zdraví | Snižování nadváhy

Balneopark, 18–19

Balneopark Vinceze Priessnitze | Wellness a balneo centrum

Léčebný pobyt, 20–23

Léčebně preventivní pobyt | Komplexní samoplátecký pobyt | Lázně na zkoušku
Pětihvězdičkový program pro zdraví

Wellness, 24–27

Aktivní wellness | Romantika pro dva | Pohlázení pro dámy | Fit manager

Informace k pobytům, 28–38

Informace k pobytům | Ceník hotelové ubytování | Indikace – lázeňská léčebná rehabilitační péče
Komplexní lázeňská péče hrazená zdravotní pojišťovnou | Dětská léčba | Příspěvková péče | Volný čas
Kongresy, firmy, svatby | Rekondiční pobyty zaměstnanců firem | Doporučili nás | Lázeňské domy

„... kde zábal dostal své jméno ...“



Gábina Partyšová

Lázně, to je místo, kde se s rodinou ukrývám před světem showbyznysu a velkoměsta. Příroda, vzduch a služby mne naladí do stavu, kdy jsem schopna přijímat zdejší jedinečnou energii, která je nám v běžném životě zapovězena. Dokáží regenerovat, relaxovat a plně se věnovat svému synovi. Priessnitzovy léčebné lázně mi navíc umožní pečovat i o sebe a to v rámci široké a kvalitní nabídky zdejších procedur, která svoji přidanou hodnotu nabývají až pod rukama zkušených fyzioterapeutů. Jsem schopna vypustit tak i starost o svého syna, který je v dokonalé péči zdejších animátorů a zcela jistě na mne na chvíli zapomene. O to krásnější je potom setkání v útulné cukrárně Sofie a společné vychutnávání si zdejších teplých lázeňských oplatků. Je mi ctí, že si tyto lázně s mnohaletou tradicí a významnou hodnotou pro české lázeňství vybrali právě mne, jako tvář lázní, protože jsem jedna z těch, která se do lázní velice ráda vracím a intenzivně vnímám, že zdraví je pro mne a také pro vás tou nejdůležitější hodnotou. Lázně, to znamená starost o Vaše zdraví...

Gábina Partyšová ♥

Úvodní slovo

Priessnitzovy léčebné lázně a.s. se nacházejí na úpatí malebných Rychlebských hor a pohoří Hrubého Jeseníku a jsou prvním novodobým vodoléčebným ústavem na světě. Již 190 let průzračná pramenitá voda a čistý horský vzduch ve spojení s jedinečnou Priessnitzovou metodou vodoléčby u nás uzdravuje a posiluje lidský organismus. Tradiční metody léčby nemocí dýchacího ústrojí, psychosomatických potíží a nově onkologických nemocí doplňujeme o hydroterapii a nespočet moderních medical a wellness procedur spolu s atraktivními volnočasovými aktivitami. Snažíme se pro děti i dospělé vytvářet místo, které Vás nabije energií, a zároveň místo, kam se pro jeho jedinečnost, historii a kouzlo budete rádi vracet. V unikátním venkovním Balneoparku Vincenze Priessnitze najde každý svoji proceduru, která ho zaujme a pozitivně naladí do dalších aktivních kroků, nejen po více než 50 pramenech Studničního vrchu, ale i do života. Navštivte Priessnitzovy léčebné lázně, místo, kde léčebný zábal dostal své jméno.



Ing. Roman Provazník
ředitel Priessnitzových léčebných lázní a.s.

Olomoucký kraj patří k tradičním baštám lázeňství v České republice. Část těchto zařízení u nás vznikla díky jedinečným přírodním podmínkám. V kraji však existují unikátní lázně, jež nevyrostly na termálních či sírných pramenech, a přesto jsou známé svou vodoléčbou. Priessnitzovy léčebné lázně v Jeseníku byly již roku 1837 uznány za první vodoléčebný ústav na světě. Lázně dodnes navazují na odkaz svého zakladatele, jehož základní metodou bylo využití zdravé vody a čerstvého vzduchu, dodržování pravidelného denního režimu a oproštění od škodlivých vlivů. Myšlenky Vincenze Priessnitze jsou i o dvě století později stále aktuální a jeho postupy účinné. Olomoucký kraj lázeňství dlouhodobě podporuje s cílem rozvíjet tento důležitý sektor cestovního ruchu. Věříme, že návštěvníci lázní si pobyt v našem regionu zamilují, budou se k nám vracet a časem navštíví i další zajímavá místa v kraji.



Ing. Jiří Rozbořil,
hejtman Olomouckého kraje

Magická poloha a historie lázní

Dle jména by Vás mohlo napadnout, že Jeseník je snad pouhou branou do Jeseníků – hor s nejvyšším vrcholem Praděd, staletými pralesy přecházejícími v horskou tundru, mechovými tůněmi, divokými potoky a loukami s endemitickými druhy rostlin a živočichů. Nenechte se mýlit. Je branou také do magických hor s hlubokými lesy, starými loveckými chodníky a horskými bystřinami – do Rychlebských hor.

Ne náhodou na jejich pomezí z nitra Země prýští neuvěřitelné množství životodárných pramenů. Jejich léčivou sílu rozpoznal syn zdejšího sedláka. V roce 1822 založil ve svém rodném domě na Gräfenberku navzdory místním lékařským přesvědčením malé lázně. Byl považován za šarlatána, byl pomlouván a soudně stíhán. Bojoval. Až v roce 1837 získal oficiální povolení a do jeseníckých lázní mohla přijíždět ta nejvznešenější klientela z Evropy i ze zámoří. Selský synek, Vincenz Priessnitz, se stal zakladatelem moderní hydroterapie.

A o devět let později? V roce 1846 Vincenz Priessnitz, tento selský syn, byl samotným císařem Ferdinandem V. vyznamenán Zlatou občanskou medailí za zásluhy, kterou před ním ve Slezsku ještě nikdo neobdržel.

Naslouchejte také vy Priessnitzovu poselství o životodárné síle jeseníckých pramenů a horského vzduchu.

... kde zábal dostal své jméno ...



Zveme Vás k nám do lázní

Priessnitzovy léčebné lázně leží uprostřed horského prostředí s čistým ovzduším a jedinečným klimatem pro léčení nervových, kožních, dýchacích, onkologických nemocí a poruch výměny látkové a žláz s vnitřní sekrecí. Energie okolní přírody umocňuje lázeňskou relaxaci.

Nejstarší vodoléčebný ústav na světě vychází z léčby Vincenze Priessnitze. Zveme Vás na moderní medical a wellness procedury vycházející z této více než 190 let trvající tradice. Odpočívajte a regenerujte své síly v našem moderním wellness a balneocentru.

Objevte jedinečný soubor více než 80 pramenů s čistou pramenitou vodou nebo náš další evropský unikát **Balnepopark Vincenze Priessnitze** vybudovaný jako vodní zahrada se soustavou zastavení sloužících k hydroterapii a relaxaci. Následná procházka lázeňskými parky a lesní kolonádou, které jsou citlivě začleněny do okolní přírody s výhledem na klidné jesenické hory, Vás oprostí od každodenních starostí.

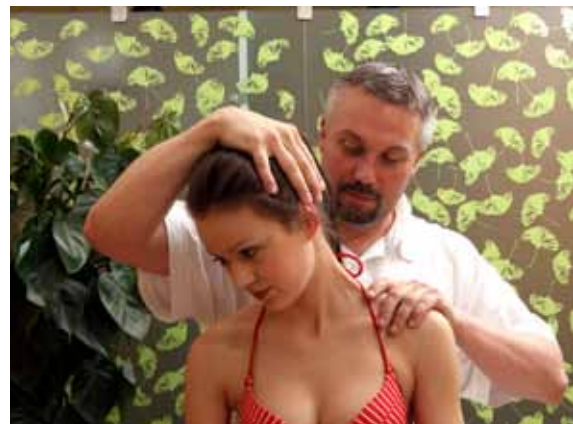
Vyzkoušejte naše moderně vybavené lázeňské domy, dávající návštěvníkovi našich lázní

možnost ubytovat se dle jeho přání. Dominantou je lázeňský dům Priessnitz**** vystavěný v roce 1910 známým vídeňským architektem Leopoldem Bauerem. Ve své minulosti hostil významné české osobnosti a prezidenty, v dnešní době se z něj stal moderní spa&wellness hotel.

Uvaříme Vám dle vašich chutí. Zvolte si racionální, dietní, vegetariánskou či jinou stravu. Ochutnejte regionální jesenickou gastronomii v Restauraci 1837, osladte si pobyt v Kavárně Sofie zákusky zhotovenými lázeňským cukrářem. Příjemný personál Vás obslouží na letní terase nebo při taneční zábavě v Zimní zahradě hotelu Priessnitz.

V Priessnitzových léčebných lázních **myslíme také na Váš volný čas.** Pořádáme pro Vás mnoho festivalů, koncertů a divadelních představení. Na své si přijdou i vyznavači letních i zimních sportů. Nezapomínáme ani na děti, máme pro ně připraveno mnoho zábavných programů v průběhu celého roku.

Lázeňská léčba



Kromě léčebného tělocviku, elektroléčby a vodoléčby jsou pro Priessnitzovy léčebné lázně typické: Priessnitzova pohybová terapie, Priessnitzovy koupele, inhalace, elektrospánek, magnetoterapie, oxygenoterapie, lymfodrenáže, plynové injekce, světloléčba, arteterapie, computerová kineziologie a postupy myoskeletární medicíny. Lékaři mají k dispozici funkční laboratoř pro vyšetření srdce a plic včetně zátěžových testů. V lázních je zajištěna nepřetržitá lékařská služba.

Unikátní léčebné metody Priessnitzových léčebných lázní:

Priessnitzova pohybová terapie

Terénní chůze s holemi (Nordic Walking) po speciálních lázeňských trasách spojená s dechovým cvičením, protahovacími cviky a Priessnitzovou venkovní koupelí je příjemný druh pohybu, který může vykonávat téměř každý. Výrazným způsobem podporuje srdeční aktivitu a krevní oběh, dechové funkce, posiluje imunitu a zlepšuje fyzickou kondici.

Priessnitzova pololázeň dvoufázová

Jedná se o složitou proceduru s kombinací vodoléčby, polevů a kartáčování. Tělo se nejdříve krátce předejhřeje teplou vodou ve sprše, následuje celotělový ovin mokřím studeným prostěradlem. Po prohřátí a zpocení následuje polokoupelel v 35 °C teplé vodě s kartáčováním a polevy šije, zad a končetin chladnou vodou. Povzbuzuje

krevní oběh a funkce vnitřních orgánů, po opakovaném provedení pololázně dojde ke zlepšení funkce srdce, cév a k úpravě hormonální funkční poruchy.

Sloupková korekční technika

Tato unikátní technika vyvinuta v Priessnitzových léčebných lázních koriguje vadné držení těla, odlehčuje přetíženým kloubům, zvětšuje kloubní pohyblivost (ramena, kyčle, kolena, kotníky), snižuje a vyrovnává napětí v různých částech těla a tlumí bolesti pohybového aparátu. Zlepšuje pohyblivost hrudníku a usnadňuje dýchání.

Computerová kineziologie

Je počítačový systém pro diagnostiku a léčbu funkčních poruch pohybového systému. Určena je nejen osobám s akutními i chronickými potížemi pohybového aparátu, jako bolesti zad a kloubů, vadné držení těla, poúrazové a pooperační stavy, s dýchacími potížemi (astma), poruchami prokrvení, oslabením imunity, únavou a napětím, stresem. Tyto stavy můžeme pomocí computerové kineziologie diagnostikovat, hodnotit a navrhnout efektivní postup k jejich odstranění.



Naši specialisté

Naši specialisté jsou připraveni Vám pomoci nejen při léčbě zdravotních potíží, ale také přispět k relaxaci, uvolnění a načerpání nových sil.

Prim. MUDr. Jaroslav Novotný
vedoucí lékař, odborný psychiatr, předseda Společnosti Vincenze Priessnitzze

Jsem odborníkem v oblasti psychiatrie. V Priessnitzových léčebných lázních působím již 26 let a snažím se mimo jiné pokračovat v tradici léčby Vincenze Priessnitzze.

Mgr. Michal Kalina
fyzioterapeut, vedoucí lázeňské rehabilitace

Jako fyzioterapeut Vám mohu pomoci při problémech v oblasti funkčních poruch pohybového systému. Dále se zabývám rehabilitací v neurologii a computerovou kineziologií.

MUDr. Sylva Opletalová
odborný internista

O léčbu v Priessnitzových léčebných lázních se starám již 29 let. Zaměřuji se hlavně na léčbu dětí v oblastech fyzioterapie, kynezioterapie a balneologie.

MUDr. Alena Pčolová
odborný dermatolog

V rámci svého působení v Priessnitzových léčeb-

ných lázních se zabývám odbornou pomocí v oblasti kožních nemocí.

MUDr. Jan Kubánek
odborný psychiatr, lékař rehabilitační a fyzikální medicíny

Jsem specialista v oborech neurofyzologie, computerové kineziologie, ergoterapie. Svou léčbu doplňuji o prvky homeopatické medicíny. Mojí hlavní činností je individuální a skupinová psychoterapie.

MUDr. Petra Blahová
specialista v oboru dětské léčby

Zabývám se rehabilitací se zaměřením na léčbu dýchacích cest, astmatu, poruchy imunity a dětskou obezitu.

Jiří Pavelka
fyzioterapeut

Ve své praxi se zabývám jemnými mobilizačními technikami a mobilizací kloubů, které Vás zbaví bolestí organismu. Nesmím zapomenout také na rehabilitaci ve sportovní medicíně. Jsem autorem nové rehabilitační techniky – sloupková korekční a plovoucí technika.

Unikátní Priessnitzova kúra



Blahodárné účinky vody a vzduchu znásobené pravidelnou pitnou kúrou, přírodní léčebné postupy vycházející z tradiční vodoléčby posílí imunitní systém a probudí Vaše smysly z únavy. Harmonizujte organismus a oddejte se unikátním procedurám...

Unikátní lázeňské procedury v průběhu pobytu:

Harmonizace organismu + pitná kúra

odpočinek ve velmi klidném a příjemném prostředí s relaxací, aromaterapií, muzikoterapií, doplněné optimálním pitným režimem.

Masáž lehká s Priessnitzovým mazáním – chladivým, hřejivým nebo výživným

lehká masáž vybraným druhem Priessnitzova mazání.

Priessnitzův zábal

jedna z řady tradičních Priessnitzových procedur prováděných v našich lázních. Po krátkém předehřátí těla ve sprše je klient zabalen do prostěradla navlhčeného ve studené vodě. Používá se u funkčních poruch pohybového systému, psychosomatických onemocnění a pro podporu imunity.

Ergoterapie

cílem ergoterapie je podpořit zdraví a celkový pocit pohody prostřednictvím vhodně zvolené aktivity. Provádí se činnosti, při kterých se využívají přírodní materiály, práce s papírem, barvami, malování na sklo, háčkování, ubrousková technika a práce v keramické dílně.

Kondiční ergoterapie

se zaměřuje na prevenci vzniku sekundárních

komplikací, například formou kondičního cvičení či kreativních činností s cílem motivovat k projevování vlastního zájmu a iniciativy. Podporuje duševní pohodu a zároveň je přirozenou cestou pro proces učení a poznávání vztahů, souvislostí a vlastností.

4-denní varianta pobytu zahrnuje:

3x ubytování, 3x polopenze výběrová strava, lékařské vyšetření, léčebný program.

Léčebný program:

1x koupel přísadová celková bylinková, 2x Priessnitzova pohybová terapie, 1x skotský střik, 1x Priessnitzova pololázeň dvoufázová, 1x Priessnitzova pololázeň jednofázová, 1x Priessnitzův klasický zábal, 3x harmonizace organismu + pitná kúra, 2x masáž lehká s Priessnitzovým mazáním.

7-denní varianta pobytu zahrnuje:

6x ubytování, 6x polopenze výběrová strava, lékařské vyšetření, léčebný program.

Léčebný program:

1x koupel přísadová celková bylinková, 2x skotský střik, 3x Priessnitzova pohybová terapie, 2x Priessnitzova pololázeň dvoufázová, 1x Priessnitzova pololázeň jednofázová, 1x LTV v tělocvičně – jóga, 1x ergoterapie kondiční skupinová, 1x masáž celková, 1x Priessnitzův klasický zábal, 1x saunový svět, 6x harmonizace organismu + pitná kúra, 2x masáž lehká s Priessnitzovým mazáním.

Skladba procedur je doporučena, bude sestavena lázeňským lékařem na základě aktuálního zdravotního stavu klienta.



Cena 4-denního/7-denního pobytu v Kč za osobu:

Ubytování	Lékařská vila Vila na Kolonádě	Bezruč Jan Ripper	Priessnitz
Mezisezóna (leden – duben a listopad – prosinec)			
Studio SWC	5 365/10 264		
Suite LUX SWC			6 580/12 694
Suite SWC/KWC		5 350/10 234	5 350/10 234
1/1 SWC/KWC	5 140/9 814	5 110/9 754	5 380/10 294
1/2 SWC/KWC	4 825/9 184	4 690/8 914	4 960/9 454
Hlavní sezóna (květen – říjen)			
Studio SWC	5 665/10 864		
Suite Lux SWC			7 360/14 254
Suite SWC/KWC		5 830/11 194	5 830/11 194
1/1 SWC/KWC	5 500/10 534	5 470/10 474	5 980/11 494
1/2 SWC/KWC	5 260/10 054	5 170/9 874	5 380/10 294

Vysvětlivky: Suite a Suite lux – ubytování ve vzájemně propojených místnostech se 2 lůžky (ložnice) a sedací soupravou (obývací pokoj), Studio – dvoulůžkový pokoj s kuchyňským koutem, 1/1: jednolůžkový pokoj, 1/2: dvoulůžkový pokoj, SWC: sprcha a WC, KWC: koupelna a WC.

Pět pilířů Priessnitzovy terapie

Voda, pohyb, čerstvý vzduch, strava a pitný režim, harmonie těla a ducha – pět principů, které byly základem Priessnitzovy terapie a které tu stále jsou. Dají se shrnout do tří slov „návrát člověka k přírodě“. Vincenz Priessnitz zakazoval hovořit o nemocech mezi pacienty, poskytoval individuálně pohovory, kladl důraz na společenská setkávání a účast na hudebních či jiných akcích, které tvořily součást léčebného pobytu. Byl první, kdo sjednotil pohybovou léčbu (individuální a skupinovou) s vodoléčbou, dietou, léčbou prací, muzikoterapií a psychoterapií. A pak je tu jesenická voda, stovky pramenů a pramínek i dnes čisté a chladné vody, která dokáže pomoci ztlumit bolesti fyzické a psychické. Tento systém, zásada péče o lidský organismus jako celek a princip zodpovědnosti samostatného člověka o vlastní zdraví, to jsou hlavní pilíře Priessnitzova odkazu lidem žijící v moderní době.

VODA – Priessnitz ke své léčbě využíval převážně studenou vodu, a to v různých procedurách: koupele, polevy, zábaly, stříky, sprchy. Vodu také využíval k různým pitným kúrám. Opakovaná aplikace chladné vody vyvolává v organismu zvýšení odolnosti a obranyschopnosti a vyplavuje z těla cizorodé látky a toxiny.

POHYB – Příznivé účinky pohybových aktivit při léčbě nemocí byly Priessnitzovi dobře známy. Kromě pravidelných procházek pacienti prováděli činnosti, které můžeme z dnešního hlediska zařadit do oblasti pracovní terapie jako je řezání a štípání dřeva, hrabání listí, odhazování sněhu atd. Další formou pohybové aktivity byl tanec, který kromě pohybu zlepšoval sociální kontakt.

VZDUCH – Jak prohlásil V. Priessnitz: „Kdybych nemohl léčit vodou, budu léčit vzduchem.“ Už ve své době si byl Priessnitz vědom výjimečnými vlastnostmi jesenického klimatu. Lázně Jeseník jsou prostředím s unikátním složením vzduchu, jenž má velice příznivý účinek na lidské zdraví. Zdejší klima je ideální k provádění venkovních pohybových aktivit a dechových cvičení na přírodních terasách. Ovzduší v lázních se řadí mezi nejčistější v Evropě.

STRAVA A PITNÝ REŽIM – Nedílnou součástí péče o zdraví je optimální strava a pitný režim. Priessnitz používal čerstvou pramenitou vodu při léčebných kúrách a v hojné míře i vnitřně. V některých pramenech v okolí lázní se nacházejí vyšší koncentrace lithia, které v těle působí jako imunostimulant a prostředek k léčbě deprese. K jídlům bylo denně vypito dvanáct sklenic vody (cca 2,4 litrů) a strava byla velmi prostá, ale zato velmi pestrá. Doplňování chybějící energie a tekutin spotřebovaných při pohybové aktivitě je zaručeno pravidelnou, střídanou a vyváženou stravou a optimálním pitným režimem. Pitným režimem není myšleno pouze pití čisté vody, ale i doplňování potřebných látek pomocí bylinných čajů.

HARMONIE TĚLA A DUCHA – Výše uvedené pilíře mají prokazatelné účinky, jak na fyzickou, tak psychickou stránku člověka. K udržení si zdraví je potřeba, aby obě části byly v harmonii. V dnešní uspěchané době, kdy jsou naše těla ve spěchu a ve stresu slouží Priessnitzovy účinky čistých přírodních sil také jako prevence psychosomatických potíží.

Energie místa

Každé místo má svou energii. Ovlivňuje Vaši náladu, zdraví, soustředění a míru stresu.

PhDr. Jan Jílek, autor metody „energie místa“, vystudoval obor psychologie na Univerzitě JEP v Brně (dnešní Masarykova univerzita). Jan Jílek se mimo psychologické praxe desítky let věnuje práci s energií, mimosmyslovým vnímání, léčitelstvím a intuicí.

Informace o energiích místa (geo – energie) se objevují již stovky let v různých, hlavně východních kulturách a filozofiích. Platí jednoduché pravidlo: čím více energie, tím lépe. Místa s vysokou energií: zlepšují náladu, zvyšují sebevědomí, zefektivňují a zkvalitňují práci, vylepšují kondici a zdraví, zvyšují odolnost proti stresu, usnadňují spánek, vylepšují naše vztahy a komunikace.

V Priessnitzových léčebných lázních se nachází hned dvě oblasti s největším množstvím energie. Prvním místem je Jižní svah, který je nejnavštěvovanějším místem pro relaxaci a výhledem na jesenné hory. Druhým místem s vysokým výskytem této energie je rodný dům Vincenze Priessnitze, kde vznikl první vodoléčebný ústav na světě.



Jan Jílek

Energetické místo

Rodný dům Vincenze Priessnitze (ČR)
Jižní svah v Priessnitzových léčebných lázních (ČR)
Slezská Ostrava (ČR)
Brno – Fakultní nemocnice u svaté Anny (ČR)
Olomouc – Svatý kopeček (ČR)
Praha – Národní divadlo (ČR)
Londýn (Anglie)

% energie

2 900 000
1 100 000
90 000
20 000
30
10
30

Lázeňský pobyt pro seniory

Program vytvořený našimi lékaři Vám zajistí dokonalou celkovou regeneraci, povzbuzení těla i ducha a probudí ve Vás novou životní energii a optimismus.

Základní 8-denní pobyt zahrnuje:

7x ubytování, 7x polopenze, lékařské vyšetření a léčebný program.

Doporučená skladba léčebného programu:

1x koupel perličková s bylinkami, 1x koupel přísadová celková bylinková, 1x koupel vířivá s rašelinovým extraktem, 2x parafín, 2x zábal z jílu kloubní malý max. 4 lokality, 2x masáž klasická částečná, 1x reflexní masáž plosky nohy, 1x kyslíková terapie dle Ardenne, 1x bazén s vířivkou.

Na základě vstupního vyšetření připraví lázeňský lékař skladbu léčebného programu. Pro prohloubení léčebného efektu doporučujeme prodloužení pobytu.



Cena 8-denního pobytu v Kč za osobu (cena nezahrnuje lázeňský poplatek):

Ubytování	Lékařská vila Vila na Kolonádě	Bezruč Jan Ripper	Priessnitz
Mezisezóna (leden – duben a listopad – prosinec)			
Studio SWC	8 903		
Suite LUX SWC			11 738
Suite SWC/KWC		8 868	8 868
1/1 SWC/KWC	8 378	8 308	8 938
1/2 SWC/KWC	7 643	7 328	7 958
Hlavní sezóna (květen – říjen)			
Studio SWC	9 603		
Suite Lux SWC			13 558
Suite SWC/KWC		9 988	9 988
1/1 SWC/KWC	9 218	9 148	10 338
1/2 SWC/KWC	8 658	9 448	8 938

Vysvětlivky: Suite a Suite lux – ubytování ve vzájemně propojených místnostech se 2 lůžky (ložnice) a sedací soupravou (obývací pokoj), Studio – dvoulůžkový pokoj s kuchyňským koutem, 1/1: jednolůžkový pokoj, 1/2: dvoulůžkový pokoj, SWC: sprcha a WC, KWC: koupelna a WC.

Úleva od bolesti zad a kloubů

Dejte nepříjemné bolesti nadlouho sbohem! Náš program je zaměřený na pečlivou diagnostiku, účinnou léčbu s poznatky moderní rehabilitace.

Základní 4-denní pobyt zahrnuje:

3x ubytování, 3x polopenze, lékařské vyšetření a léčebný program.

Doporučená skladba léčebného programu:

1x Priessnitzova pohybová terapie, 1x koupel vířivá s rašelinovým extraktem, 1x masáž klasická částečná, 1x rašelinový obklad.

Na základě vstupního vyšetření připraví lázeňský lékař skladbu léčebného programu. Pro prohloubení léčebného efektu doporučujeme delší variantu pobytu na 8 dní.

Cena 4-denního pobytu v Kč za osobu (cena nezahrnuje lázeňský poplatek):

Ubytování	Lékařská vila Vila na Kolonádě	Bezruč Jan Ripper	Priessnitz
Mezisezóna (leden–duben a listopad–prosinec)			
Studio SWC	3 852		
Suite LUX SWC			5 067
Suite SWC/KWC		3 837	3 837
1/1 SWC/KWC	3 627	3 597	3 867
1/2 SWC/KWC	3 312	3 177	3 447
Hlavní sezóna (květen–říjen)			
Studio SWC	4 152		
Suite Lux SWC			5 847
Suite SWC/KWC		4 317	4 317
1/1 SWC/KWC	3 987	3 957	4 467
1/2 SWC/KWC	3 747	3 657	3 867

Vysvětlivky: Suite a Suite lux – ubytování ve vzájemně propojených místnostech se 2 lůžky (ložnice) a sedací soupravou (obývací pokoj), Studio – dvoulůžkový pokoj s kuchyňským koutem, 1/1: jednolůžkový pokoj, 1/2: dvoulůžkový pokoj, SWC: sprcha a WC, KWC: koupelna a WC.

Týden pro zdraví



Voda léčí, voda uzdravuje... Přijďte do lázně v Jeseníku a načerpejte zdraví, sílu a vitalitu. Priessnitzův odkaz, moderní léčebné metody a výjimečné klima jsou skvělým doporučením.

Základní 8-denní pobyt zahrnuje:

7x ubytování, 7x polopenze, vstupní i závěrečné lékařské vyšetření a léčebný program.

Doporučená skladba léčebného programu:

1x sloupková korekční a plovoucí technika, 1x Priessnitzova pololázeň jednofázová, 1x reflexní masáž plosky nohy, 1x koupel perličková s bylinkami, 1x rašelinový obklad, 2x Priessnitzo-

va pohybová terapie, 2x masáž klasická částečná, 3x bazén.

Na základě vstupního vyšetření připraví lázeňský lékař skladbu léčebného programu.

Pro prohloubení léčebného efektu doporučujeme prodloužení pobytu.

Cena 8-denního pobytu v Kč za osobu (cena nezahrnuje lázeňský poplatek):

Ubytování	Lékařská vila Vila na Kolonádě	Bezruč Jan Ripper	Priessnitz
Mezisezóna (leden – duben a listopad – prosinec)			
Studio SWC	8 757		
Suite LUX SWC			11 592
Suite SWC/KWC		8 722	8 722
1/1 SWC/KWC	8 232	8 162	8 792
1/2 SWC/KWC	7 497	7 182	7 812
Hlavní sezóna (květen – říjen)			
Studio SWC	9 457		
Suite Lux SWC			13 412
Suite SWC/KWC		9 842	9 842
1/1 SWC/KWC	9 072	9 002	10 192
1/2 SWC/KWC	8 512	8 302	8 792

Vysvětlivky: Suite a Suite lux – ubytování ve vzájemně propojených místnostech se 2 lůžky (ložnice) a sedací soupravou (obývací pokoj), Studio – dvoulůžkový pokoj s kuchyňským koutem, 1/1: jednolůžkový pokoj, 1/2: dvoulůžkový pokoj, SWC: sprcha a WC, KWC: koupelna a WC.



Snižování nadváhy s formováním postavy

Chcete zhubnout zdravě a s dlouhodobým účinkem? Nabízíme Vám prestižní a vysoce účinné metody, které čerpají z nejmodernějších postupů estetické medicíny, pod dohledem našeho odborného lékaře. Výsledky těchto metod jsou zřetelně viditelné a měřitelné již po první aplikaci.

Základní pobyt je 8-denní a zahrnuje:

7x ubytování, 7x plná penze – nízkoenergetická strava, vstupní a výstupní lékařské vyšetření, léčebný program.

Doporučená skladba léčebného programu:

2x analýza složení těla (vstupní a výstupní),

3x Priessnitzova pohybová terapie, 5x bazén, 3x posilovna, 2x lymfodrenáž ruční částečná, 3x přístrojová lymfodrenáž.

Na základě vstupního vyšetření připraví lázeňský lékař skladbu léčebného programu.

Pro prohloubení léčebného efektu doporučujeme prodloužení pobytu.

Cena 8-denního pobytu v KČ za osobu (cena nezahrnuje lázeňský poplatek):

Ubytování	Lékařská vila Vila na Kolonádě	Bezruč Jan Ripper	Priessnitz
Mezisezóna (leden–duben a listopad–prosinec)			
Studio SWC	9 790		
Suite LUX SWC			12 625
Suite SWC/KWC		9 755	9 755
1/1 SWC/KWC	9 265	9 195	9 825
1/2 SWC/KWC	8 530	8 215	8 845
Hlavní sezóna (květen–říjen)			
Studio SWC	10 490		
Suite Lux SWC			14 445
Suite SWC/KWC		10 875	10 875
1/1 SWC/KWC	10 105	10 035	11 225
1/2 SWC/KWC	9 545	9 335	9 825

Vysvětlivky: Suite a Suite lux – ubytování ve vzájemně propojených místnostech se 2 lůžky (ložnice) a sedací soupravou (obývací pokoj), Studio – dvoulůžkový pokoj s kuchyňským koutem, 1/1: jednolůžkový pokoj, 1/2: dvoulůžkový pokoj, SWC: sprcha a WC, KWC: koupelna a WC.



Unikátní Balneopark Vincenze Priessnitze

Raritou, kterou lze najít pouze v Priessnitzových léčebných lázních, je přírodní Balneopark Vincenze Priessnitze. Tento venkovní park je vytvořen jako „vodní zahrada“, kterou prochází potok s vybudovanou soustavou zastavení sloužících k hydroterapii a relaxaci. Odpočinout si a nabrat nové síly zde mohou nejen klienti lázní, ale i široká veřejnost.

Chladná voda a právě střídání chladu a tepla, ovlivňuje autonomní nervový systém. Tím se stimuluje samoléčebné mechanismy lidského těla a výrazně se zvyšuje celková odolnost organismu proti infekci a psychickému stresu.

V Balneoparku Vincenze Priessnitze můžete nalézt tyto procedury: Priessnitzovy přírodní lázně horních a dolních končetin, Priessnitzovu koupel nohou s akupresurou, Priessnitzovu lavičku, Priessnitzovy stříčky, Priessnitzovu sprchu, terasy pro slunění, odpočinek i cvičení.

Tento unikát byl ohodnocen mnoha cenami z řad veřejnosti i odborníků:

- 1. místo – Nejinspirativnější projekt roku 2011**
- 2. místo – Park roku 2012**
- 3. místo – KudyznudyzaregionStředníMorava a Jeseníky 2011**

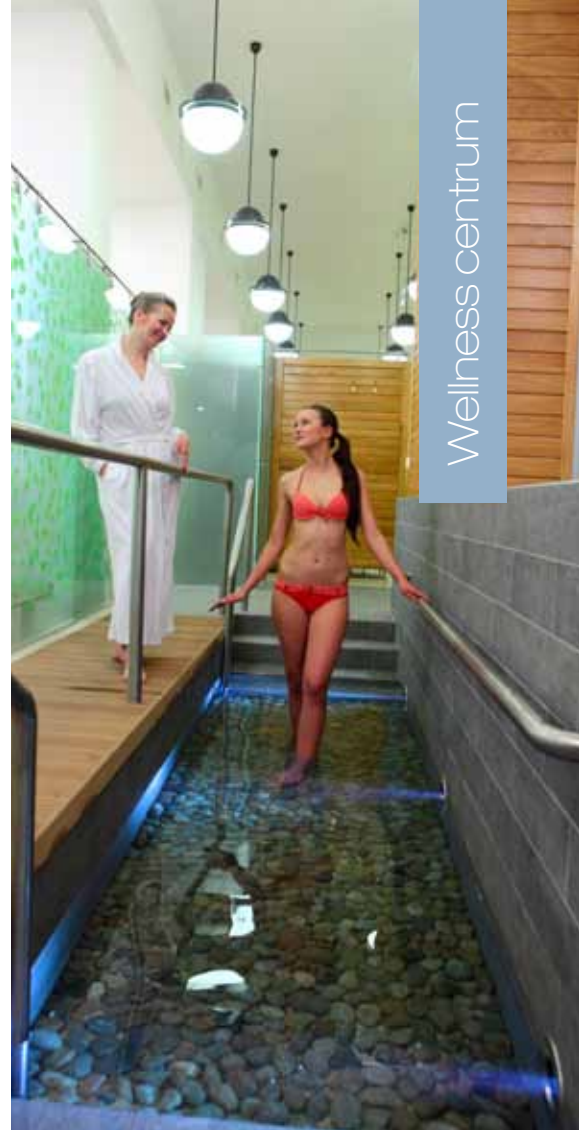
Cena ředitele Lázeňského festivalu Karlovy Vary 2011

Wellness a balneo centrum

V lázeňském hotelu Priessnitz Vám nabízíme moderní provozy wellness a balneo centra. Velmi příjemně působí propojení tradiční Priessnitzovské vodoléčby s moderními **wellness a beauty aktivitami**. Nabízíme Vám relaxační i rehabilitační procedury jako jsou koupele (perličková, bylinná, rašelinová, lotosová, leknínová, pивní a mnoho dalších), hydromasážní vany, whirlpool pro 4 osoby, skotské stříky, masáže, zábaly, elektroléčbu, lymfodrenáže a další přístroje k formování postavy.

Součástí tohoto komplexu je také tzv. **Saunový svět** se třemi typy saun, whirlpoolem a odpočinkovými zónami. Zážitek jsou také pololázně v tradičních dřevěných vanách podle dobových metod Vincenze Priessnitze.

V hotelu Priessnitz se také nachází lázeňský **bazén** s vířivkou, vodopádem a protiproudem.



Wellness centrum



Léčebně preventivní pobyt



Trpíte astmatem, diabetem, onemocněním srdce a cév nebo psychosomatickým onemocněním? Využijte náš Léčebně preventivní pobyt. Lázeňští lékaři Vám na základě vstupní prohlídky připraví speciální program, zaměřený přesně na Vaš zdravotní problém, Vaši kondici, Vaše potřeby a časové možnosti.

Základní pobyt je 4-denní a zahrnuje:

3x ubytování, 3x polopenze, lékařské vyšetření a léčebný program.

Léčebný program:

Léčebné procedury v hodnotě 350,- Kč/den jsou sestavené odborným lékařem dle aktuálního zdravotního stavu.

Pro prohloubení léčebného efektu doporučujeme prodloužení pobytu.



v ceně pobytu

Cena 4-denního pobytu v Kč za osobu (cena nezahrnuje lázeňský poplatek):

Ubytování	Lékařská vila Vila na Kolonádě	Bezruč Jan Ripper	Priessnitz
Mezisezóna (leden – duben a listopad – prosinec)			
Studio SWC	3 795		
Suite LUX SWC			5 010
Suite SWC/KWC		3 780	3 780
1/1 SWC/KWC	3 570	3 540	3 810
1/2 SWC/KWC	3 255	3 120	3 390
Hlavní sezóna (květen – říjen)			
Studio SWC	4 095		
Suite Lux SWC			5 790
Suite SWC/KWC		4 260	4 260
1/1 SWC/KWC	3 930	3 900	4 410
1/2 SWC/KWC	3 690	3 600	3 810

Vysvětlivky: Suite a Suite lux – ubytování ve vzájemně propojených místnostech se 2 lůžky (ložnice) a sedací soupravou (obývací pokoj), Studio – dvoulůžkový pokoj s kuchyňským koutem, 1/1: jednolůžkový pokoj, 1/2: dvoulůžkový pokoj, SWC: sprcha a WC, KWC: koupelna a WC.

Komplexní samoplátecký pobyt

Pro celkové řešení zdravotních problémů u dlouhodobých potíží je nejlepší variantou Komplexní samoplátecký pobyt. Pokud Vám nebyl schválen návrh na komplexní léčbu, je možné pobyt absolvovat individuálně. Pro účinné řešení zdravotního problému doporučujeme pobyt v délce minimálně 14 dní.

Základní 8-denní pobyt zahrnuje:

7x ubytování, 7x plná penze, lékařské vyšetření a léčebný program.

Léčebný program:

Léčebné procedury v hodnotě 480,- Kč/den sestavené odborným lékařem dle aktuálního zdravotního stavu.

Pro prohloubení léčebného efektu doporučujeme prodloužení pobytu. V případě 14 denního a delšího pobytu v mezisezóně – bonus každý 7 den zdarma!



Cena 8-denního pobytu v Kč za osobu (cena nezahrnuje lázeňský poplatek):

Ubytování	Lékařská vila Vila na Kolonádě	Bezruč Jan Ripper	Priessnitz
Mezisezóna (leden–duben a listopad–prosinec)			
Studio SWC	10 535		
Suite LUX SWC			13 370
Suite SWC/KWC		10 500	10 500
1/1 SWC/KWC	10 010	9 940	10 570
1/2 SWC/KWC	9 275	8 960	9 590
Hlavní sezóna (květen–říjen)			
Studio SWC	11 235		
Suite Lux SWC			15 190
Suite SWC/KWC		11 620	11 620
1/1 SWC/KWC	10 850	10 780	11 970
1/2 SWC/KWC	10 290	10 080	10 570



v ceně pobytu

Vysvětlivky: Suite a Suite lux – ubytování ve vzájemně propojených místnostech se 2 lůžky (ložnice) a sedací soupravou (obývací pokoj), Studio – dvoulůžkový pokoj s kuchyňským koutem, 1/1: jednolůžkový pokoj, 1/2: dvoulůžkový pokoj, SWC: sprcha a WC, KWC: koupelna a WC.

Lázně na zkoušku

Mimovíkendový pobyt za zvýhodněnou cenu!

Nejcennější je vždy vlastní zkušenost – vychutnejte si být opečovávaným lázeňským hostem! Tradiční procedury, kvalitní gastronomie a příjemné ubytování...

Základní pobyt je 5-denní a zahrnuje:

4x ubytování, 4x polopenze, lékařské vyšetření a léčebný program.

Léčebný program:

1x koupel perličková s bylinkami, 1x koupel vířivá s rašelinovým extraktem, 1x zábal z jílu kloubní malý, 1x masáž klasická částečná, 1x reflexní masáž plosky nohy, 1x bazén s vířivkou.



v ceně pobytu

Cena 5-denního pobytu v Kč za osobu (cena nezahrnuje lázeňský poplatek):

Ubytování	Lékařská vila Vila na Kolonádě	Bezruč Jan Ripper	Priessnitz
Mezisezóna (leden–duben a listopad–prosinec)			
Studio SWC	4 517		
Suite LUX SWC			5 813
Suite SWC/KWC		4 501	4 501
1/1 SWC/KWC	4 277	4 245	4 533
1/2 SWC/KWC	3 941	3 797	4 085
Hlavní sezóna (květen–říjen)			
Studio SWC	4 837		
Suite Lux SWC			6 645
Suite SWC/KWC		5 013	5 013
1/1 SWC/KWC	4 661	4 629	5 173
1/2 SWC/KWC	4 405	4 309	4 553

Vysvětlivky: Suite a Suite lux – ubytování ve vzájemně propojených místnostech se 2 lůžky (ložnice) a sedací soupravou (obývací pokoj), Studio – dvoulůžkový pokoj s kuchyňským koutem, 1/1: jednolůžkový pokoj, 1/2: dvoulůžkový pokoj, SWC: sprcha a WC, KWC: koupelna a WC.

Unikátní pětihvězdičkový program pro zdraví

ZDRAVÍ – POMOC – NADĚJE – ŠTĚSTÍ – HUMOR

Připravili jsme jedinečný program s RNDr. Jitkou Hořejšovou (anti-aging specialistka) proti stárnutí.

Tento unikátní program zahrnuje tuto kombinaci vyšetření:

1. Úrovně biochemického zdraví
– biochemické vyšetření na hladinu homocysteinu.
2. Nálezy svalových dysbalancí
– vyšetření computerovou kinezeziologií.
3. Rozpoznání metabolického typu
– odborné dotazníkové šetření.

Program 50+

Tento program pro navrácení mladické vitality trvá 7, 14 nebo 21 dní a zahrnuje:

1. Posílení mladické vitality a imunity.
2. Zastavení či výrazné zpomalení buněčného stárnutí.
3. Posílení kondice jako prevence bolesti kloubů, osteoporózy a zlomenin.

Program pro manažery

Tento program proti každodennímu stresu trvá 4 dny (prodloužený víkend) nebo 9 dní (pouze 5 dní vaší dovolené) a zahrnuje:

1. Posílení imunity.
2. Prevence mozkových a srdečních příhod.
3. Srovnání fyzické i psychické dysbalance pro zvýšení vitality a sexuální aktivity.

Více na www.priessnitz.cz.



Aktivní wellness

Jeden z našich dlouhodobě nejoblíbenějších pobytů! Využijte jedinečnou možnost spojení relaxace a volného času. Bohatá nabídka doprovodných aktivit zahrnuje návštěvu Balneoparku Vincenze Priessnitz, projížďky na horských kolech či terénních koloběžkách, tenis, minigolf, Nordic Walking a mnoho dalších.

V zimním období Vás čekají ideální podmínky na lyžování, bruslení nebo vycházku se sněžnicemi.

Základní 3-denní pobyt zahrnuje:

2x ubytování, 2x snídaně formou rautu, lázeňské procedury dle vlastního výběru v hodnotě 195,- Kč/noc.

Příklad balíčku procedur 3-denního pobytu:

1x masáž lehká s Priessnitzovým mazáním, 1x bazén s vířivkou, 1x parafín.

Možnost zakoupení také 4–8 denní varianty pobytu.



Cena 3-denního pobytu v Kč za osobu (cena nezahrnuje lázeňský poplatek):

Ubytování	Lékařská vila Vila na Kolonádě	Bezruč Jan Ripper	Priessnitz
Mezisezóna (leden–duben a listopad–prosinec)			
Studio SWC	2 162		
Suite Lux SWC			3 172
Suite SWC/KWC		2 252	2 262
1/1 SWC,/KWC	2 262	2 292	2 382
1/2 SWC,/KWC	2 022	1 802	1 952
Hlavní sezóna (květen–říjen)			
Studio SWC	2 482		
Suite Lux SWC			3 992
Suite SWC/KWC		2 552	2 552
1/1 SWC/KWC	2 562	2 592	2 682
1/2 SWC/KWC	2 332	2 112	2 242

Vysvětlivky: Suite a Suite lux – ubytování ve vzájemně propojených místnostech se 2 lůžky (ložnice) a sedací soupravou (obývací pokoj), Studio – dvoulůžkový pokoj s kuchyňským koutem, 1/1: jednolůžkový pokoj, 1/2: dvoulůžkový pokoj, SWC: sprcha a WC, KWC: koupelna a WC.



Romantika pro dva

Užijte si jeden druhého v kouzelném prostředí jesenických hor při romantické večeři, společné večerní koupeli a dalších procedurách... Budeme Vás hýčkat.

3-denní pobyt zahrnuje:

2x ubytování pro 2 osoby, 2x polopenze pro 2 osoby (na uvítanou romantická večeře při svíčkách), lázeňské procedury.

Lázeňské procedury:

1x koupel s extraktem z růží (pro ženu), 1x společný whirlpool + suchá masážní vana Aquai, 2x masáž lávovými kameny, 1x koupel v pивním extraktu (pro muže).

Možnost přikoupení Indonéské masáže pro dva.

Cena 3-denního pobytu v Kč za 2 osoby (cena nezahrnuje lázeňský poplatek):

Ubytování	Lékařská vila Vila na Kolonádě	Bezruč Jan Ripper	Priessnitz
Mezisezóna (leden–duben a listopad–prosinec)			
Studio SWC	6 730		
Suite Lux SWC			8 750
Suite SWC/KWC		6 910	6 930
1/1 SWC,/KWC	6 930	6 990	7 170
1/2 SWC,/KWC	6 450	6 010	6 310
Hlavní sezóna (květen–říjen)			
Studio SWC	7 370		
Suite Lux SWC			10 390
Suite SWC/KWC		7 510	7 510
1/1 SWC/KWC	7 530	7 590	7 770
1/2 SWC/KWC	7 070	6 630	6 890

Vysvětlivky: Suite a Suite lux – ubytování ve vzájemně propojených místnostech se 2 lůžky (ložnice) a sedací soupravou (obývací pokoj), Studio – dvoulůžkový pokoj s kuchyňským koutem, 1/1: jednolůžkový pokoj, 1/2: dvoulůžkový pokoj, SWC: sprcha a WC, KWC: koupelna a WC.

Pohlazení pro dámy



Čas jen pro sebe... Nikam nespěcháte, všechno se točí jen kolem Vás. Podlehnete blahodárným procedurám, uvolněte mysl v provoněné koupeli s extraktem z růží a načerpejte energii při masáži lávovými kameny.

4-denní pobyt zahrnuje:

3x ubytování, 3x polopenze, lázeňské procedury.

Lázeňské procedury:

1x koupel s extraktem z růží, 1x masáž aromatická, 1x masáž lávovými kameny, 1x aromatický

tělový zábal Gernetic s mořskými řasami, 1x So-fino pohlazení (koupel a obličejová maska).

Doporučujeme také pobyt sestavený na míru mužům:

Pohoda pro pány v ceně od 3 867 Kč/osoba.

Cena 4-denního pobytu v Kč za osobu (cena nezahrnuje lázeňský poplatek):

Ubytování	Lékařská vila Vila na Kolonádě	Bezruč Jan Ripper	Priessnitz
Mezisezóna (leden – duben a listopad – prosinec)			
Studio SWC	5 297		
Suite Lux SWC			6 812
Suite SWC/KWC		5 432	5 447
1/1 SWC,/KWC	5 447	5 492	5 627
1/2 SWC,/KWC	5 087	4 757	4 982
Hlavní sezóna (květen – říjen)			
Studio SWC	5 777		
Suite Lux SWC			8 042
Suite SWC/KWC		5 882	5 882
1/1 SWC/KWC	5 897	5 942	6 077
1/2 SWC/KWC	5 552	5 222	5 417

Vysvětlivky: Suite a Suite lux – ubytování ve vzájemně propojených místnostech se 2 lůžky (ložnice) a sedací soupravou (obývací pokoj), Studio – dvoulůžkový pokoj s kuchyňským koutem, 1/1: jednolůžkový pokoj, 1/2: dvoulůžkový pokoj, SWC: sprcha a WC, KWC: koupelna a WC.

Fit manažer



Intenzivní odpočinek, profesionální přístup a lázeňská péče na vysoké úrovni, společně s týmem odborníků je tu pro Vás. Výživná koupel a antistresová masáž v kombinaci s unikátní vyšetřovací metodou Vám dodá požadovaný klid a pohodu.

5-denní pobyt zahrnuje:

4x ubytování, 4x polopenze, lázeňské procedury.

Základní lázeňské procedury pro lepší regeneraci:

1x vyšetření computerovou kineziologií (typ CBG),

1x saunový svět 60 min., 1x sloupková korekční a plovoucí technika, 1x koupel v pivním extraktu, 1x masáž nohou thajská, 1x bazén s vířivkou, 1x energetická masáž hlavy, 1x masáž lávovými kameny částečná.

Možnost přikoupit atraktivní Indonéské masáže.

Cena 5-denního pobytu v KČ za osobu (cena nezahrnuje lázeňský poplatek):

Ubytování	Lékařská vila Vila na Kolonádě	Bezruč Jan Ripper	Priessnitz
Mezisezóna (leden–duben a listopad–prosinec)			
Studio SWC	7 146		
Suite Lux SWC			9 166
Suite SWC/KWC		7 326	7 346
1/1 SWC,/KWC	7 346	7 406	7 586
1/2 SWC,/KWC	6 866	6 426	6 726
Hlavní sezóna (květen–říjen)			
Studio SWC	7 786		
Suite Lux SWC			10 806
Suite SWC/KWC		7 926	7 926
1/1 SWC/KWC	7 946	8 006	8 186
1/2 SWC/KWC	7 486	7 046	7 306



v ceně pobytu

Vysvětlivky: Suite a Suite lux – ubytování ve vzájemně propojených místnostech se 2 lůžky (ložnice) a sedací soupravou (obývací pokoj), Studio – dvoulůžkový pokoj s kuchyňským koutem, 1/1: jednolůžkový pokoj, 1/2: dvoulůžkový pokoj, SWC: sprcha a WC, KWC: koupelna a WC.



Informace k pobytům

Objednání pobytů prostřednictvím závazné rezervace poštou, faxem, e-mailem nebo prostřednictvím rezervačního formuláře na webových stránkách.

Úhrada pobytů je možná bankovním převodem ve formě 100% zálohy nejméně 1 měsíc před zahájením pobytu, v hotovosti nebo platební kartou Maestro, Mastercard, Visa, Visa Electron, Diner Club Int., JCB Cards, poukázkami Sodexho Pass, Le Cheque Déjeuner, Accor Service, Menu Service, Edenred, prostřednictvím zaměstnaneckého FKSP či jiného obdobného fondu.

Pokoje jsou k dispozici v den příjezdu od 13.00 hod. v den odjezdu do 10.00 hod.

Gastronomie

Jídelny lázeňských domů nabízejí široký výběr jídel jak domácí tak mezinárodní kuchyně. Samozřejmostí je nabídka dietních a vegetariánských jídel. Snídaně a večeře jsou podávány formou bufetu, obědy servírovány. Celkový sortiment jídel je doplněn o čerstvou nabídku salátů.

Nejen **lázeňským hostům je k dispozici** v lázeňském domě Priessnitz stylová secesní Restaurace 1837 s možností využít minutkovou stravu. Kavárna Zimní zahrada nabízí taneční večery a živou hudbu. Příjemně posedět můžete ve foyer lázeňského domu Priessnitz s nabídkou Denního baru. V Cukrárně Sofie si můžete vychutnat polední menu, zmrzlinu nebo lázeňský oplatek z nevyšší

položené terasy v Jeseníku s výhledem na Praděd. V kinokavárně Sofie můžete využít kino a dětský koutek.

Parkování – pro parkování osobních vozidel jsou k dispozici parkoviště v areálu lázní za úhradu, bezplatné parkování je pod lázeňským domem Mír. Z důvodu omezeného počtu parkovacích míst nabízíme možnost rezervovat si místo před zahájením pobytu.

Lázeňský poplatek – není zahrnut v cenách pobytů a hradí se na recepcích lázeňských domů. Je stanoven na základě Obecné závazné vyhlášky města Jeseník. Děti mladší 18 let a osoby starší 70 let jsou osvobozeny od lázeňského poplatku. Dále jsou od lázeňského poplatku osvobozeni držitelé průkazu ZTP-P a jejich průvodci.

Priessnitzovy léčebné lázně jsou nekuřáckým prostředím, kouřit je dovoleno pouze na vyhrazených místech.

Vzhledem k onemocněním, která léčíme, není možný pobyt s domácím zvířetem.

Internet – T-Mobile HotSpot, O2 HotSpot, Dial-up, VDSL, WiFi.

Ceník hotelového ubytování

Cena v Kč za osobu/noc (nezahrnuje lázeňský poplatek)

Ubytování	Lékařská vila Vila na Kolonádě	Bezruč Jan Ripper	Priessnitz
Mezisezóna (leden – duben a listopad – prosinec)			
Studio SWC	740		
Suite Lux SWC			1245
Suite SWC/KWC		785	790
1/1 SWC/KWC	790	805	850
1/2 SWC/KWC	670	560	635
Hlavní sezóna (květen – říjen)			
Studio SWC	900		
Suite Lux SWC			1655
Suite SWC/KWC		935	935
1/1 SWC/KWC	940	955	1000
1/2 SWC/KWC	825	715	780

Vysvětlivky: Suite a Suite lux – ubytování ve vzájemně propojených místnostech se 2 lůžky (ložnice) a sedací soupravou (obývací pokoj), Studio – dvoulůžkový pokoj s kuchyňským koutem, 1/1: jednolůžkový pokoj, 1/2: dvoulůžkový pokoj, SWC: sprcha a WC, KWC: koupelna a WC.

Ceník lázeňského stravování

Snídaně formou buffetu	146
Oběd – výběrová strava	133
Večeře – výběrová strava	133

Možnost minutkové stravy v Restauraci 1837 lázeňského domu Priessnitz.

Slevy

100% sleva pro dítě do 3 let ubytované na přistýlce nebo dětské postýlce, bez nároku na stravu
20% sleva pro dítě do 12 let, vztahuje se na ubytování a stravu

Změna služeb a cen uvedených v katalogu je vyhrazena. Celkové znění Všeobecných obchodních podmínek je k dispozici na:

www.priessnitz.cz

Podrobnější informace nejen k pobytům Vám rádi sdělíme na tel.: **+420 584 491 111** nebo na e-mailové adrese: rezervace@priessnitz.cz a v rámci on-line chatu.

Indikace

– lázeňská léčebná rehabilitační péče

Nemoci z poruch výměny látkové a žláz s vnitřní sekrecí

Dospělí

- Diabetes mellitus bez komplikací, stavy po totální thyreoidektomii, stavy po operacích hyperfunkčního benigního adenomu hypofýzy a nadledvin při přítomnosti sekundárních symptomů onemocnění (zejména arropatie a myopatie)

Děti

- Obezita spojená s dalšími rizikovými faktory, tyreopatie, stavy po operacích štítné žlázy, stavy po operacích benigních nádorů nadledvinek a hypofýzy

Netuberkulózní nemoci dýchacího ústrojí

Dospělí

- Stavy po operaci horních cest dýchacích a dolních cest dýchacích, netýká se stavů po operacích tonsil, adenoidních vegetací a nosní přepážky, stavy po transplantaci plic, poškození hrtanu a hlasivek v důsledku hlasového přetížení, stavy po fonochirurgické léčbě, stavy po komplikovaném zánětu plic, bronchiektazie, recidivující záněty dolních cest dýchacích a chronické záněty dýchacího ústrojí jako nemoc z povolání podle jiného právního předpisu, astma bronchiale, chronická obstrukční plicní nemoc, intersticiální plicní fibrózy jakékoli etiologie v soustavném léčení, následky toxických účinků plynů, dýmů, lepta-

vých par a dráždivých prachů na horní cesty dýchací a dolní cesty dýchací

Děti

- Recidivující komplikovaná otitis po operačním řešení, chronická bronchitis/ recidivující bronchitis, stav po opakovaném zánětu plic, bronchiektasie, asthma bronchiale

Duševní poruchy

Dospělí

- Psychózy ve stádiu remise, neurotické poruchy všeho druhu (úzkosti, poruchy spánku, strachy, deprese...) a jiné nepsychotické poruchy

Nemoci kožní

Dospělí

- Atopický ekzém, generalizovaná a artropatická psoriasis vulgaris

Děti

- Psoriasis vulgaris – chronické a recidivující formy, chronické a recidivující ekzémy včetně atopického, chronické prurigo

Nemoci onkologické

Děti i dospělí

- Zhoubné nádory v oblasti horních a dolních dýchacích cest



Komplexní lázeňská péče hrazená zdravotní pojišťovnou

Komplexní lázeňská péče je určena všem pojištěncům registrovaným u některé ze zdravotních pojišťoven v ČR. Lázeňskou péči navrhuje ošetřující praktický lékař na základě doporučení odborného lékaře. Pobyt a jeho délka jsou stanoveny dle indikačního seznamu na 21 dní.

Pobyt v rámci komplexní lázeňské péče je plně hrazen z prostředků veřejného zdravotního pojištění.

Zdravotní pojišťovna hradí ubytování, stravování (plná penze), vstupní, kontrolní a závěrečné lékařské vyšetření, léčebné procedury, případně dopravu, pokud si to vyžaduje zdravotní stav klienta. Pokud jste zaměstnaní, v průběhu komplexní lázeňské péče máte pracovní neschopenku.

Priessnitzovy léčebné lázně disponují vysoce kvalifikovaným týmem odborných lékařů s dlouhodobými zkušenostmi. Díky moderním metodám a využití přírodních léčivých zdrojů poskytují kvalitní a efektivní péči.

Priessnitzovy léčebné lázně jsou zaměřeny na léčebně rehabilitační péči dýchacího ústrojí, nemocí kožních, nemocí duševních, poruch výměny látkové a žláz s vnitřní sekrecí a nemocí onkologických.



Dětská léčba

Opakují-li se u Vašeho dítěte častá onemocnění dýchacích cest či další indikované nemoci, navštivte lékaře pro děti a dorost, který vystaví návrh na komplexní lázeňskou péči. **Tento druh lázeňské péče trvá 28 dní a je plně hrazen zdravotními pojišťovnami.**

Léčba dětí v Priessnitzových léčebných lázních je tradičně zaměřena na nemoci z poruch výměny látkové, dýchacího ústrojí, duševní poruchy, nemoci kožní a nemoci onkologické. Podrobné informace o léčených indikacích naleznete na www.priessnitz.cz.

Dětem ve věku od 3 do 6 let jsou vyhrazeny lázeňské domy Wolker, Mír, Bílý Kříž a Maryčka. Děti pobyt absolvují v doprovodu zákonných zástupců, kteří děti doprovází na procedury, přičemž některé absolvují společně. Po skončení pobytu tak rodiče mohou uplatnit nové poznatky a osvojenou techniku léčebné péče doma. Školní děti ve věku 6–15 let se léčí ve specializované

dětské léčebně Karolina, Maryčka nebo Bílý Kříž. Děti jsou pod trvalým dohledem zdravotnického a pedagogického personálu. Aby rodiče mohly děti v této věkové skupině v lázních doprovázet, **nabízíme pro ně zlevněné ubytování a stravování.**

Dorostová skupina do 18 let se léčí v letních měsících v lázeňském domě Maryčka, v dalším období dle zdravotního stavu těchto pacientů i v jiných léčebných domech se stálou lékařskou službou. Pro děti je v průběhu pobytu připravena celá škála volnočasových aktivit, např. divadelní představení, zábavné akce s dětským programem, karnevaly, sportovní olympiády, pohádkové okruhy a mnoho dalších zajímavých aktivit. Dále děti mohou využít dětská hřiště, víceúčelový sportovní areál, horská kola a koloběžky, bazén, bruslení na ledě, lyžování, solnou jeskyni a další.

Příspěvková péče

Tento druh léčby je určen všem pojištěncům, registrovaným u některé ze zdravotních pojišťoven v ČR. Poskytuje se většinou u chronických onemocnění, kdy nejsou splněny podmínky pro poskytnutí komplexní lázeňské péče. Návrh na léčbu vystavuje ošetřující praktický lékař a po dohodě s pojištěncem uvádí dle diagnózy i požadované lázeňské zařízení.

Příspěvkovou léčbu navrhuje ošetřující lékař, který zasílá lékařskou zprávu spolu s návrhem na lázeňskou léčbu zdravotní pojišťovně. Pokud je návrh schválen revizním lékařem, pojištěnec má možnost vybrat si lázeňský dům, dojednat si termín nástupu a další požadavky na pobyt.

Délka pobytu v lázních je zpravidla 14 až 21 dní

a je dána indikačním seznamem. Platnost schváleného a vystaveného návrhu je 6 měsíců.

Zdravotní pojišťovnou je hrazen léčebný program, tj. vstupní, kontrolní a závěrečné lékařské vyšetření, sestavení léčebného plánu procedur na základě individuálního zdravotního stavu a léčebné procedury.

Pojištěnec si hradí ubytování a stravování podle vlastního výběru, regulační a lázeňský poplatek. Priessnitzovy léčebné lázně jsou zaměřeny na léčebně rehabilitační péči dýchacího ústrojí, nemocí kožních, nemocí duševních, poruch výměny látkové a žláz s vnitřní sekrecí a nemocí onkologických.

Cena ubytování za osobu/noc v Kč, nezahrnuje lázeňský poplatek a regulační poplatek:

Ubytování	Maryčka	Bílý Kříž	Mír	Lékařská vila Vila na Kolonádě	Bezruč J. Ripper	Priessnitz
1/1 A			460	560	560	600
1/2 A			360	360	360	400
1/1 B						350
1/2 B	200	220				250

Vysvětlivky: „A“ – pokoj se sociálním zařízením , sprcha nebo vana, WC, TV, SAT telefon, u některých pokojů minibar, balkón. „B“ – pokoj se společným sociálním zařízením pro více pokojů, na pokoji je umyvadlo, TV, telefon. „1“ – jednolůžkový pokoj, „2“ – dvoulůžkový pokoj.

Pro pobyty příspěvkové lázeňské péče je klientům standardně nabízena plná penze formou racionální stravy v ceně 200 Kč/osoba/den.



Volný čas

Sport

Od jara do podzimu Vám půjčíme horská a krosová kola, terénní koloběžky, hole pro Nordic Walking. V zimě si můžete půjčit běžky, brusle nebo sněžnice. V areálu lázní máme Park her, kde najdete minigolf, venkovní šachy, člověče nezlob se a ruské kuželky. Jste-li milovníky tenisu, jistě nezapomenete využít naše 4 tenisové kurty s antukovým povrchem, který se v zimě promění v nádherně osvětlenou ledovou plochu. Vyznavači kolektivních her ocení víceúčelový sportovní areál s hřištěm na volejbal, nohejbal a pétanque. Dětská multifunkční herní sestava s houpačkami, žebříky, prolézačkami, skluzavkou a pískovištěm a lanové centrum s nízkými lanovými aktivitami ocení zejména děti.

Kultura

Každý týden Vás pobaví hudební, taneční, pěvecké, herecké nebo filmové produkce všech uměleckých žánrů. Jsme oblíbenou destinací předních českých umělců, kteří u nás často a rádi tráví volné dny.

Zájmová činnost

Pro naše klienty nabízíme kurz malířských technik, fotografické kurzy, taneční kurzy, tenisovou školu, cyklovyjížďky s průvodcem, sportovní tur-

naje, kurzy Nordic Walking, poznávací vycházky do okolí s jedinečným historickým výkladem, lekce zumby nebo salsy a další.

Výlety s průvodcem, autobusové zájezdy

Náš lázeňský průvodce zná dokonale nejen lázně, ale i okolní hory. S ním poznáte všechna zajímavá místa v okolí (Rejvíz, Praděd, Zlatorudné mlýny, Lesní bar, Dlouhé stráně, Jelení farmu a další).

Rychlebské stezky – trasy pro Váš aktivní pobyt v přírodě. Pěšiny, které Vás vtáhnou do Rychlebských zákoutí, abyste okusily opravdový pocit z jízdy na horském kole. Jedná se o uzavřené okruhy, které začínají a končí v obci Černá Voda u návštěvnického centra kousek od hradiska Kaltenštejn. Trasy jsou rozděleny podle obtížnosti na lehké, střední a těžké, tak jak to známe například z lyžování. Každý si tak může užít tu svoji pěšinu. Ke zlepšení svých jezdeckých schopností můžete využít služeb cykloinstructorů nebo vyzkoušet projížďku po cvičném pumptracku přímo u návštěvnického centra. Rychlebské stezky nabízejí trasy v délce více než 60 km a pro jaro 2013 je nachystána speciální trasa postavená ve spolupráci s odborníky z Walesu.



Kongresy, akce, svatby

Kongresová turistika

Priessnitzovy léčebné lázně se nacházejí v místě, kde je možno se plně oddat pracovním povinnostem a zároveň po aktivním dni zregenerovat a načerpat energii. Pro kongresové a firemní akce rozsáhlejšího i menšího charakteru nabízíme konferenční prostory s celkovou kapacitou od 10 do 450 míst a výstavní plochy s celkovou plochou 1.300 m². Kompletní organizační servis kongresů zahrnuje mimo jiné bohatou nabídku kulturních programů, cateringové služby včetně specialit a moderní technické zázemí. Ročně připravujeme více než 30 konferenčních a firemních akcí, cenovou nabídku umíme přizpůsobit konkrétním požadavkům zadavatele. Garantujeme individuální přístup, profesionální služby a nabízíme zajímavé cenové zvýhodnění na základě celkového objemu a struktury požadovaných služeb. Jsme schopni kvalitně připravit teambuldingové a adrenalinové programy šité na míru podle vašeho přání. Naši koordinátoři zajistí úspěšný průběh vaší akce zcela zdarma.

Svatby

Naší snahou je ulehčit Vám organizaci Vaší svatby tak, abyste neztráceli drahocenný čas a mohli si Váš významný den náležitě vychutnat. Sdělte nám Vaše představy a nechte vše na našem odborníkovi. Pro přípravu Vaší svatby rádi zajistíme svatební hostiny a jejich přípravu včetně sestavení svatebního menu, ubytování pro novomanžele i svatebčany, hudební doprovod, květinovou výzdobu, svatebního fotografa, svatební výzdobu, svatební dorty, koláčky a pečivo.

Podrobnější informace ke všem těmto programům Vám poskytne tým specialistů, kteří jsou k dispozici na:

kongres@priessnitz.cz
tel.: +420 584 491 714 (125)

Akční ceny ve vybraných termínech.
Více informací na www.priessnitz.cz.

Rekondiční pobyty zaměstnanců firem

Rekondiční zaměstnanecké pobyty

Priessnitzovy léčebné lázně se dlouhodobě a velmi úspěšně zaměřují na prevenci a léčbu zdravotních obtíží různých profesních skupin zaměstnanců. Speciálně sestavené pobyty jsou zaměřeny na kompenzaci negativních vlivů způsobených výkonem práce, obnovu fyzické a duševní kondice i prevenci možných zdravotních rizik.

Priessnitzovy léčebné lázně plně garantují odbornou péči pro následující profesní skupiny

- strojírenství, hutnictví, chemický a těžební průmysl
- potravinářství, stavebnictví, automobilový průmysl
- dále všechny skupiny manažerů, pracovníků státní a veřejné správy

Pro jednotlivé profese jsou Priessnitzovy léčebné lázně schopné definovat speciální soubory procedur a zajistit tak individuální a profesionální přístup ke každému klientovi.

Rekondiční pobyty

Vstupní diagnostika
Regenerace organismu
Analýza efektivity léčby
s individuálním doporučením

Přínos pro firmu

Vyšší psychická odolnost
Snížení nemocnosti
Vyšší efektivita práce

Doporučili nás



Doc. MUDr. Dobroslava Jandová
autorka odborné knihy Balneologie v ČR

Priessnitzovy léčebné lázně a.s. v Jeseníku společným výzkumem s Přírodovědeckou fakultou Univerzity Karlovy v Praze potvrdily naprostou výjimečnost místních přírodních vlivů na zdraví člověka. Pobyt a pohyb v mimořádném mikroklimatu lázní, s prokázaným vlivem stopových prvků v bioaerosolu se rychle zvýší imunita, tlumí, až mizí alergické reakce, významně se ovlivní zdraví tělesné i psychické. Tradiční vodoléčebné procedury jsou propojeny s nejmodernějšími léčebnými a wellness principy, proto jsou Priessnitzovy lázně oblíbeny jak klienty zdravotních pojišťoven, tak manažery, dětmi i dospělými všech věkových kategorií. Umístění lázní na úpatí Rychlebských hor vyhovuje i sportovně náročným klientele a milovníkům turistiky i zimních sportů.

Miroslava Knapková
veslařská olympijská vítězka ve skifu Londýn 2012

Tělo vrcholového sportovce je extrémně namáháno, a aby dobře fungovalo, potřebuje být zdravé a plné sil. Proto hodně sportovců po sezóně jezdí do lázní zregenerovat, doléčit různá zranění, odpočinout si a načerpat novou energii. Je to důležité proto, aby tělo bylo zdravé a vydrželo podávat maximální výkony v dalším ročním tréninkovém cyklu. Priessnitzovy lázně mají tu výhodu, že si zde maximálně odpočinu, v rámci kvalitních procedur zregeneruji a navíc jsem maximálně hýčkána zaměstnanci, kteří se o mne starají.

Prof. MUDr. Cyril Höschl, DrSc.
předseda výboru ČNPS

Lázeňská péče pro psychiatrické pacienty je svým způsobem unikátní a Priessnitzovy léčebné lázně Jeseník, které ji tradičně poskytovaly a poskytují, jsou v tomto ohledu mimořádným zařízením ve světovém měřítku. Pro mne osobně mají navíc kouzlo génia loci jako místo konání tradičních neuropsychofarmakologických konferencí, na které jezdím už bezmála 40 let. Jeseník mi přirostl k srdci.

RNDr. Jitka Hořejšová
anti-aging specialista

Lázně Jeseník považuji za ideální místo pro můj originální pěťhvězdičkový program pro zdraví. Kombinace tradičních Priessnitzových léčebných postupů a pramenů „živé“ vody s medicínou 21. století jsou zárukou stoprocentního naplnění všech bodů programu. Unikátní klima a ochotný personál jsou benefitem, který zajistí, že každý kdo jednou program absolvuje, se bude pravidelně a rád do Lázní Jeseníku vracet, tak jako já, můj manžel a moji přátelé.

Ivana Kadlecová
klient Priessnitzových léčebných lázní

Po skončení pobytu v nemocnici mi byla poskytnuta nabídka doléčení se v Priessnitzových léčebných lázních Jeseník. Už po příjezdu do areálu lázní jsem, jako milovnice lesů, byla přesvědčená, že mi tady bude dobře. A nemýlila jsem se. Skvělé ubytování s dokonalým vybavením pokojů a velmi příjemné přijetí u paní doktorky, která mi sestavila léčebný program přesně jako „šitý na míru“.



Lázeňské domy



Hlavní lázeňský dům, který tvoří dominantu širokého okolí. Budova nabízí ubytování s celkovou kapacitou 251 lůžek, v kategorii apartmánů, dvoulůžkových a jednolůžkových pokojů. Většina pokojů je vybavena sprchou nebo vanou, WC, minibarem, TV-SAT, telefonem a z větší části balkónem. K dispozici je recepce s nepřetržitým provozem, ošetrovna, ordinace lázeňských lékařů, balneoterapie, fyzioterapie, bazén s protiproudem, vodopádem a vířivkou, obsáhlá nabídka wellness a beauty služeb. Za návštěvu stojí restaurace s mezinárodní i regionální kuchyní a možností volby dietní nebo vegetariánské stravy. Příjemné prostředí nabízí denní bar, taneční kavárna a další společenské prostory. K dispozici je bezdrátové Wi-Fi připojení k internetu.



(depandance lázeňského domu Priessnitz)
Historická lázeňská vila postavená v těsné blízkosti lázeňské promenády. Disponuje jedinečným výhledem do údolí k Otmuchovským a Nyským jezerům. Nabízí nadstandardní ubytování v prostorných studiích, vhodných především pro pobyty rodin s dětmi. Pokoje jsou vybaveny sprchou příp. vanou, WC, TV-SAT, telefonem, minibarem, kuchyňským koutem.



(depandance lázeňského domu Priessnitz)
Jedná se o unikátní reprezentativní vilu umístěnou v klidném prostředí Jižního svahu u sportovního areálu. Pokoje jsou vybaveny sprchou a WC, TV-SAT, telefonem a minibarem. Část pokojů je vybavena kuchyňkou a balkónem. Možnost připojení k internetu Wi-Fi.



Oblíbený lázeňský dům stojící v klidném prostředí areálu lázní. Nabízí ubytování s celkovou kapacitou 87 lůžek. Vybrat si můžete mezi apartmány, dvoulůžkovými a jednolůžkovými pokoji s příslušenstvím a s jedinečným výhledem na panorama Jeseníků. Hostům je k dispozici jídelna a recepce s nepřetržitým provozem, hotelový obchod. Možnost připojení k internetu Wi-Fi.



Moderní lázeňský dům s kapacitou ubytování 89 lůžek v kategorii dvoulůžkových a jednolůžkových pokojů s příslušenstvím. Převážná většina pokojů má také prostornou terasu s výhledem na hlavní hřeben Hrubého Jeseníku. V budově se nachází inhalatorium, ordinace, ošetrovna, jídelna a recepce s nepřetržitým provozem. Možnost připojení k internetu Wi-Fi.

Všechny naše služby naleznete na

www.priessnitz.cz

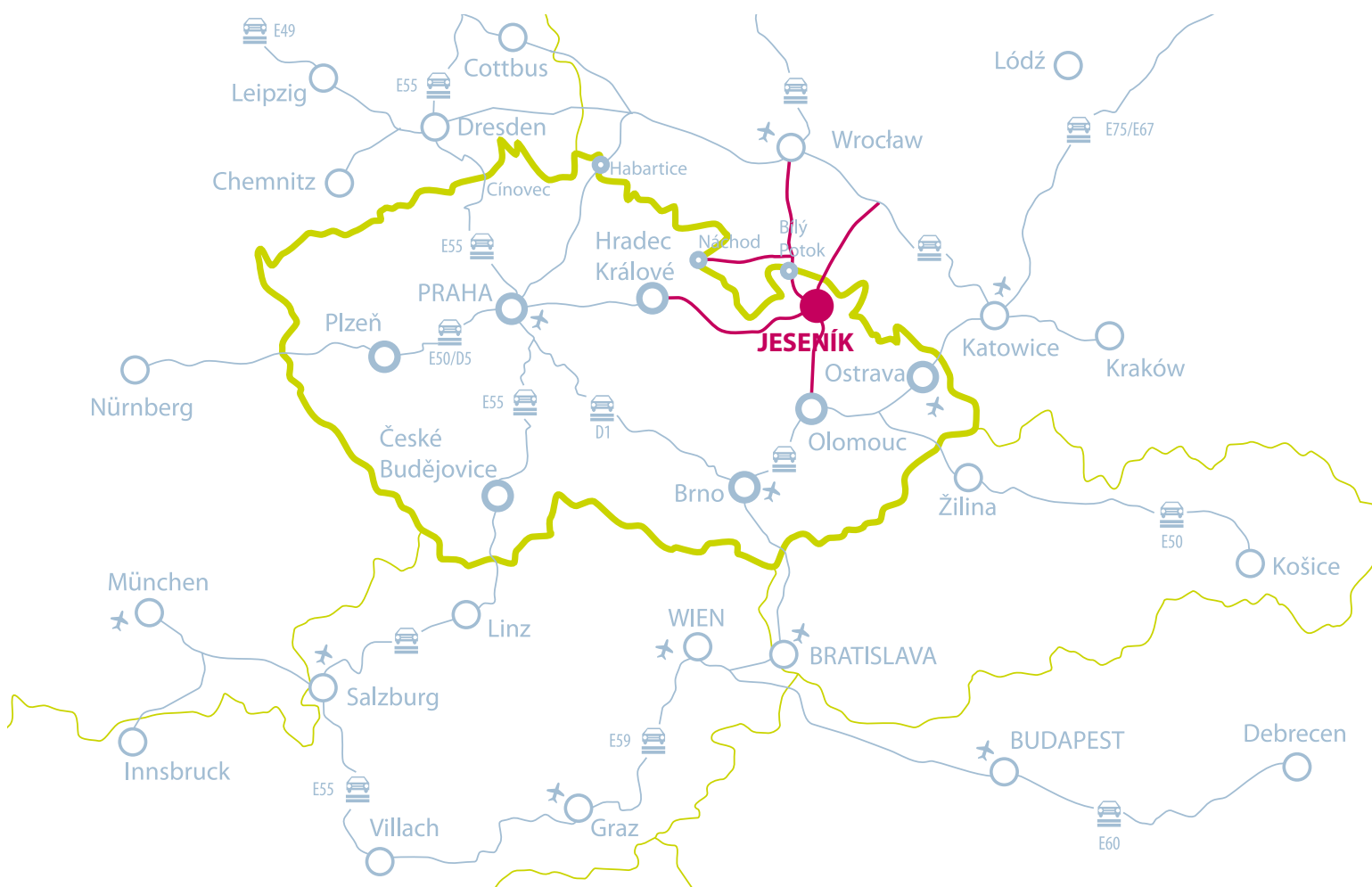
Naše jedinečné klimatické lázně na pomezí mezi Jeseníky a Rychlebskými horami pomáhají v léčbě mnoha onemocnění.

GPS:

Loc: 50°14'29.227"N, 17°11'19.327"E

Změna služeb a cen uvedených v katalogu je vyhrazena.

Celkové znění Všeobecných obchodních podmínek je k dispozici na www.priessnitz.cz.





Priessnitz
LÉČEBNÉ LÁZNĚ JESENÍK

Priessnitzovy léčebné lázně a. s.
Priessnitzova 299, 790 03 Jeseník
tel.: +420 584 491 268 (648, 265), fax: +420 584 411 412
e-mail: rezervace@priessnitz.cz, www.priessnitz.cz
IČO: 45193452, DIČ: CZ45193452

