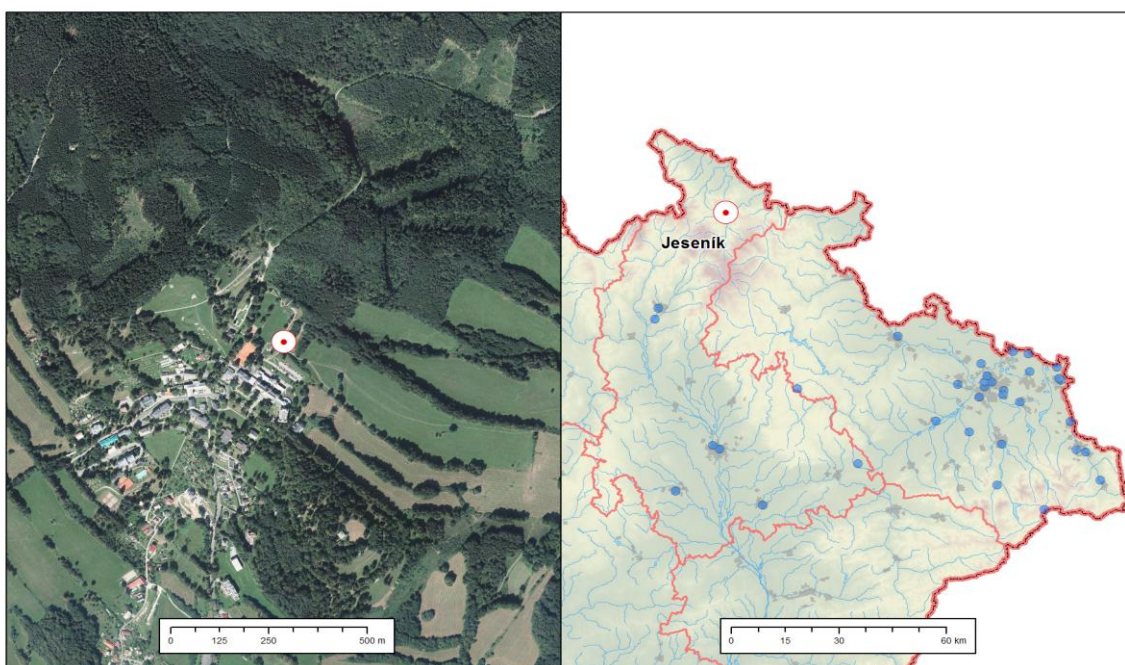



Český hydrometeorologický ústav - pobočka Ostrava  
Oddělení ochrany čistoty ovzduší

**Výsledky měření znečištění ovzduší  
na automatizované monitorovací stanici Jeseník  
za chladné období říjen 2013 - březen 2014**



 ČHMÚ Ostrava - Ing. Ondřej Havel



Pro potřeby PLL a.s. Jeseník zpracovala pobočka ČHMÚ Ostrava,  
oddělení ochrany čistoty ovzduší, květen 2014

**Imisní limity, kritické úrovně, cílové hodnoty a dlouhodobé cíle v  $\mu\text{g}\cdot\text{m}^{-3}$**   
podle zákona 201/2012 Sb. o ochraně ovzduší \*

Znečišťující látka	Doba průměrování				
	1 hodina	Max. denní 8hod. průměr	24 hodin	Rok	Jiné období
<b>Imisní limity, cílové hodnoty a dlouhodobé cíle pro ochranu lidského zdraví</b>					
<b>PM<sub>10</sub></b>	–	–	<b>50</b> max. 35x za rok	<b>40</b>	–
<b>PM<sub>2,5</sub></b>	–	–	–	<b>25</b> od 1. 1. 2015	–
<b>Benzo[a]pyren</b> <sup>1)</sup>	–	–	–	<b>0.001</b> <sup>2)</sup>	–
<b>As</b> <sup>1)</sup>	–	–	–	<b>0.006</b> <sup>2)</sup>	–
<b>Cd</b> <sup>1)</sup>	–	–	–	<b>0.005</b> <sup>2)</sup>	–
<b>Ni</b> <sup>1)</sup>	–	–	–	<b>0.020</b> <sup>2)</sup>	–
<b>Pb</b> <sup>1)</sup>	–	–	–	<b>0.5</b>	–
<b>NO<sub>2</sub></b>	<b>200</b> max. 18x za rok	–	–	<b>40</b>	–
<b>SO<sub>2</sub></b>	<b>350</b> max. 24x za rok	–	<b>125</b> max. 3x za rok	–	–
<b>Benzen</b>	–	–	–	<b>5</b>	–
<b>O<sub>3</sub></b>	–	<b>120</b> <sup>2)</sup> max. 25x za rok (průměr za 3 roky)	–	–	–
<b>CO</b>	–	<b>120</b> <sup>3)</sup>	–	–	–
<b>CO</b>	–	<b>10000</b>	–	–	–
<b>Kritické úrovně, cílové hodnoty a dlouhodobé cíle pro ochranu vegetace</b>					
<b>NO<sub>x</sub></b>	–	–	–	<b>20</b>	–
<b>SO<sub>2</sub></b>	–	–	–	<b>20</b>	<b>20</b> 1.10.–31.3.
<b>O<sub>3</sub></b>	–	–	–	–	<b>18000</b> <sup>2, 4)</sup> 1. 5.–31. 7. (prům. za 5 let) <b>6000</b> <sup>3, 4)</sup> 1. 5.–31. 7.

<sup>1)</sup> celkový obsah v částicích frakce PM10

<sup>2)</sup> cílová hodnota

<sup>3)</sup> dlouhodobý cíl

<sup>4)</sup> AOT40 (vyjádřeno v  $\mu\text{g}\cdot\text{m}^{-3}\cdot\text{hodiny}$ ) je součet rozdílů mezi hodinovými koncentracemi vyššími než  $80 \mu\text{g}\cdot\text{m}^{-3}$  (= 40 ppb) a hodnotou  $80 \mu\text{g}\cdot\text{m}^{-3}$  za dané období při použití pouze hodinových hodnot měřených každý den mezi 8:00 a 20:00 CET.

\* Terminologie, používaná ve Směrnících 2004/107/EC a 2008/50/EC, nebyla důsledně přenesena do národní legislativy.

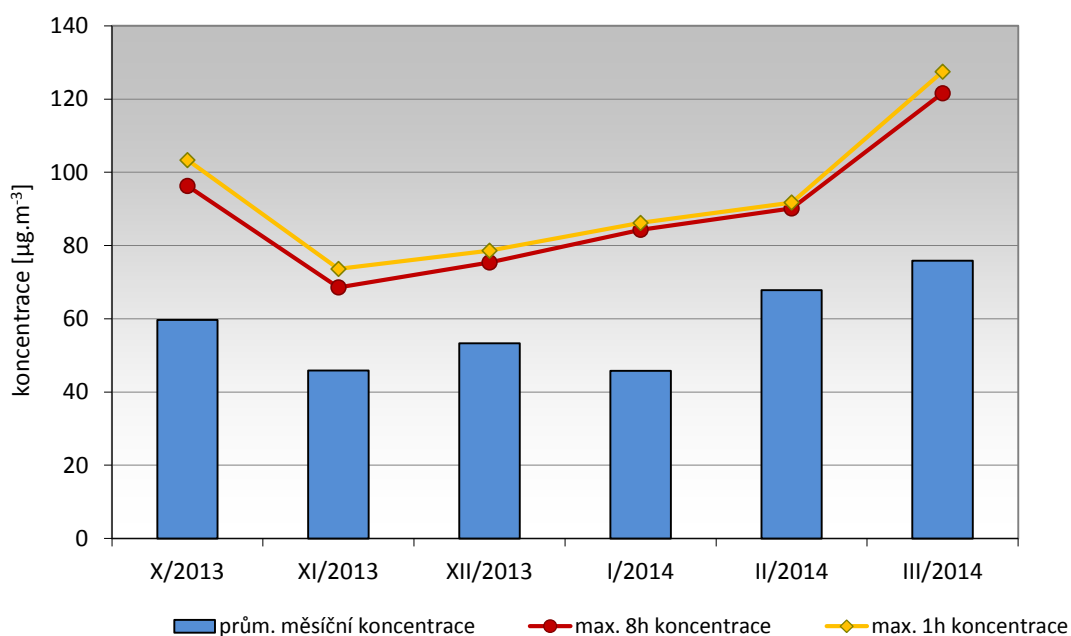
V tabulce je proto pro přehlednost použita terminologie z českého překladu směrnic:

*Směrnice evropského parlamentu a rady 2004/107/ES ze dne 15. prosince 2004 o obsahu arsenu, kadmia, rtuti, niklu a polycyklických aromatických uhlovodíků ve vnějším ovzduší, Úřední věstník Evropské unie L 23, 26. 1. 2005, str. 3–16.*

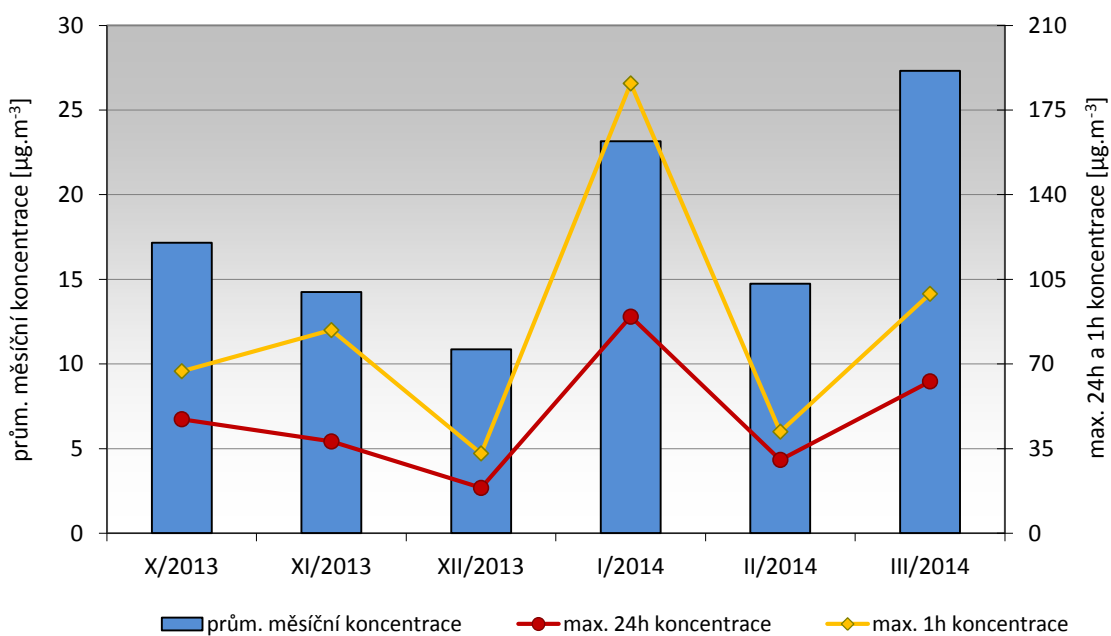
*Směrnice evropského parlamentu a rady 2008/50/ES ze dne 21. května 2008 o kvalitě vnějšího ovzduší a čistším ovzduší pro Evropu, Úřední věstník Evropské unie L 152, 11. 6. 2008, str. 1–44.*

AMS JESENÍK - chladné období říjen 2013 - březen 2014							
		X/2013	XI/2013	XII/2013	I/2014	II/2014	III/2014
<b>O<sub>3</sub></b>	<b>prům. měsíční koncentrace</b>	<b>59.7</b>	<b>45.9</b>	<b>53.3</b>	<b>45.8</b>	<b>67.8</b>	<b>75.9</b>
	<b>max. 8h koncentrace</b>	<b>96.3</b>	<b>68.6</b>	<b>75.4</b>	<b>84.3</b>	<b>90.1</b>	<b>121.6</b>
	<i>den, kdy byla dosažena max.8h koncentrace</i>	9.	25.	6.	31.	4.	30.
	<b>max. 1h koncentrace</b>	<b>103.3</b>	<b>73.6</b>	<b>78.6</b>	<b>86.2</b>	<b>91.8</b>	<b>127.5</b>
	<i>den, kdy byla dosažena max.1h konc.</i>	8.	24.	6.	30.	4.	30.
	<i>hodina, kdy byla dosažena max.1h koncentrace (UTC)</i>	13.	22.	1.	23.	0.	14.
<b>PM<sub>10</sub></b>	<b>prům. měsíční koncentrace</b>	<b>17.2</b>	<b>14.2</b>	<b>10.9</b>	<b>23.2</b>	<b>14.7</b>	<b>27.3</b>
	<b>max. 24h koncentrace</b>	<b>47.1</b>	<b>38.0</b>	<b>18.8</b>	<b>89.5</b>	<b>30.3</b>	<b>62.8</b>
	<i>den, kdy byla dosažena max.24h koncentrace</i>	9.	15.	20.	28.	27.	8.
	<b>max. 1h koncentrace</b>	<b>67.0</b>	<b>84.0</b>	<b>33.0</b>	<b>186.0</b>	<b>42.0</b>	<b>99.0</b>
	<i>den, kdy byla dosažena max.1h konc.</i>	9.	15.	19.	28.	27.	9.
	<i>hodina, kdy byla dosažena max.1h koncentrace (UTC)</i>	21.	14.	0.	13.	16.	0.
<b>SO<sub>2</sub></b>	<b>prům. měsíční koncentrace</b>	<b>2.5</b>	<b>3.8</b>	<b>2.6</b>	<b>6.3</b>	<b>4.1</b>	<b>4.0</b>
	<b>max. 24h koncentrace</b>	<b>6.7</b>	<b>11.2</b>	<b>5.5</b>	<b>25.1</b>	<b>10.8</b>	<b>9.8</b>
	<i>den, kdy byla dosažena max.24h koncentrace</i>	8.	19.	3.	28.	5.	11.
	<b>max. 1h koncentrace</b>	<b>20.0</b>	<b>43.1</b>	<b>9.3</b>	<b>36.2</b>	<b>14.6</b>	<b>18.1</b>
	<i>den, kdy byla dosažena max.1h konc.</i>	1.	19.	14.	28.	5.	4.
	<i>hodina, kdy byla dosažena max.1h koncentrace (UTC)</i>	4.	15.	18.	14.	11.	17.
<b>NO</b>	<b>prům. měsíční koncentrace</b>	<b>0.8</b>	<b>1.2</b>	<b>1.0</b>	<b>1.2</b>	<b>0.7</b>	<b>0.7</b>
	<b>max. 24h koncentrace</b>	<b>1.8</b>	<b>8.2</b>	<b>2.1</b>	<b>6.3</b>	<b>1.2</b>	<b>1.8</b>
	<i>den, kdy byla dosažena max.24h koncentrace</i>	8.	21.	14.	20.	19.	4.
	<b>max. 1h koncentrace</b>	<b>14.6</b>	<b>22.7</b>	<b>14.4</b>	<b>13.2</b>	<b>7.9</b>	<b>7.9</b>
	<i>den, kdy byla dosažena max.1h konc.</i>	8.	22.	12.	15.	27.	4.
	<i>hodina, kdy byla dosažena max.1h koncentrace (UTC)</i>	7.	8.	16.	18.	18.	7.
<b>NO<sub>2</sub></b>	<b>prům. měsíční koncentrace</b>	<b>6.6</b>	<b>8.7</b>	<b>7.5</b>	<b>11.3</b>	<b>7.0</b>	<b>9.6</b>
	<b>max. 24h koncentrace</b>	<b>11.9</b>	<b>21.5</b>	<b>17.7</b>	<b>28.2</b>	<b>11.3</b>	<b>19.9</b>
	<i>den, kdy byla dosažena max.24h koncentrace</i>	9.	21.	4.	28.	19.	4.
	<b>max. 1h koncentrace</b>	<b>21.2</b>	<b>31.4</b>	<b>34.1</b>	<b>37.9</b>	<b>16.1</b>	<b>31.8</b>
	<i>den, kdy byla dosažena max.1h konc.</i>	8.	22.	4.	28.	27.	4.
	<i>hodina, kdy byla dosažena max.1h koncentrace (UTC)</i>	8.	1.	18.	13.	18.	18.
<b>NO<sub>x</sub></b>	<b>prům. měsíční koncentrace</b>	<b>7.6</b>	<b>10.5</b>	<b>8.9</b>	<b>12.7</b>	<b>8.0</b>	<b>10.4</b>
	<b>max. 24h koncentrace</b>	<b>13.1</b>	<b>34.2</b>	<b>19.1</b>	<b>32.2</b>	<b>13.2</b>	<b>22.5</b>
	<i>den, kdy byla dosažena max.24h koncentrace</i>	9.	21.	4.	28.	19.	4.
	<b>max. 1h koncentrace</b>	<b>42.5</b>	<b>58.7</b>	<b>36.9</b>	<b>52.8</b>	<b>28.1</b>	<b>36.3</b>
	<i>den, kdy byla dosažena max.1h konc.</i>	8.	22.	12.	28.	27.	31.
	<i>hodina, kdy byla dosažena max.1h koncentrace (UTC)</i>	7.	3.	16.	10.	18.	5.

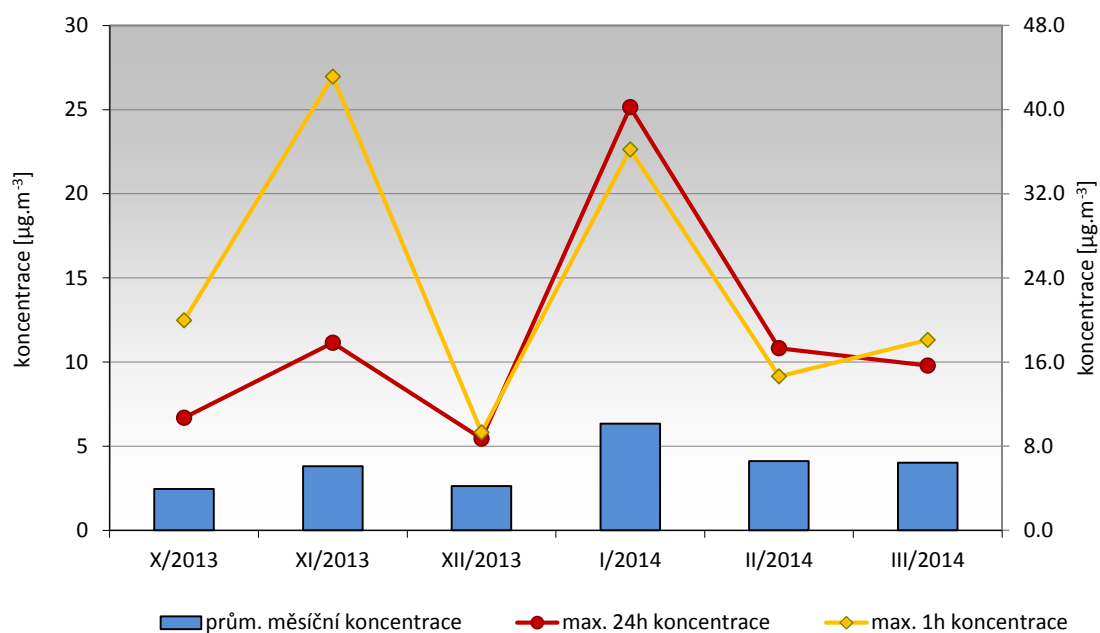
**Chod znečištění ovzduší přízemním ozonem  
AMS Jeseník (X/2012- III/2013)**



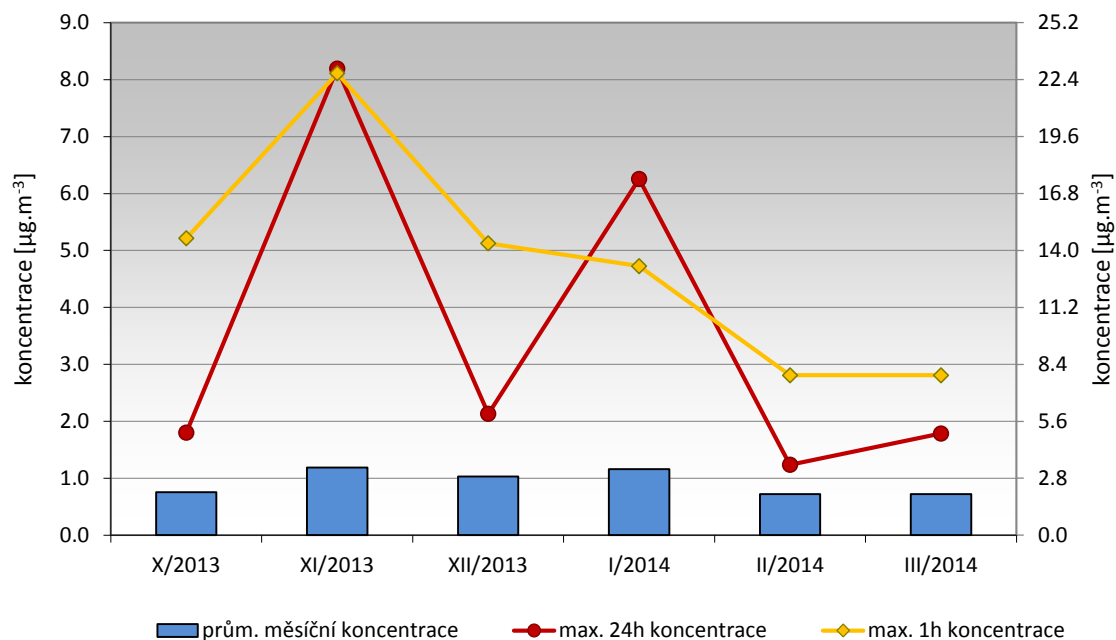
**Chod znečištění ovzduší PA-PM<sub>10</sub>  
AMS Jeseník (X/2012- III/2013)**



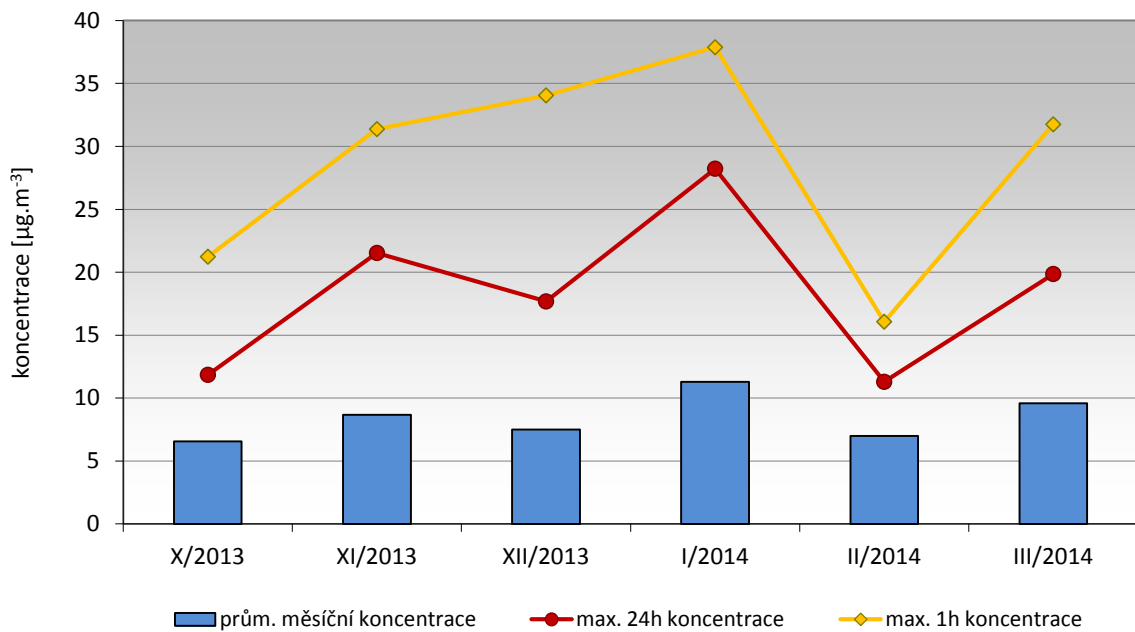
**Chod znečištění ovzduší SO<sub>2</sub>  
AMS Jeseník (X/2012- III/2013)**



**Chod znečištění ovzduší NO  
AMS Jeseník (X/2012- III/2013)**



**Chod znečištění ovzduší NO<sub>2</sub>  
AMS Jeseník (X/2012- III/2013)**



**Chod znečištění ovzduší NO<sub>x</sub>  
AMS Jeseník (X/2012- III/2013)**

