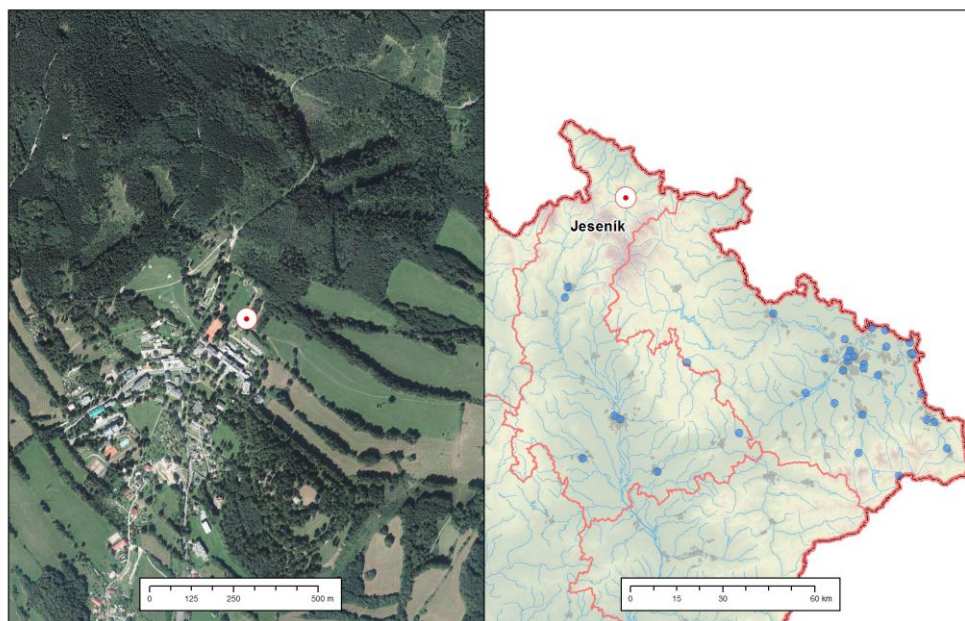


ODBORNÁ ZPRÁVA

Pro potřeby PLL a. s. Jeseník

VÝSLEDKY MĚŘENÍ ZNEČIŠTĚNÍ OVZDUŠÍ NA AUTOMATIZOVANÉ MONITOROVACÍ STANICI JESENÍK-LÁZNĚ

za chladné období říjen 2014 - březen 2015



ČHMÚ Ostrava - Ing. Ondřej Havel

Datum: květen 2015

Pracoviště: Český hydrometeorologický ústav, pobočka Ostrava
K Myslivně 3/2182, 708 00 Ostrava-Poruba

Zpracoval: Mgr. Blanka Krejčí, tel.: 596 900 241, fax: 596 910 289,
e-mail: krejci@chmi.cz, URL: <http://www.chmi.cz>

Tab. 1 Imisní limity pro ochranu zdraví lidí, ekosystémů a vegetace v $\mu\text{g}\cdot\text{m}^{-3}$ podle zákona 201/2012 Sb. o ochraně ovzduší

Znečišťující látka	Doba průměrování				
	1 hodina	Max. denní 8hod. průměr	24 hodin	Rok	Jiné období
Imisní limity pro ochranu zdraví lidí a maximální počet jejich překročení					
PM ₁₀	–	–	50 max. 35x za rok	40	–
PM _{2,5}	–	–	–	25	–
Benzo[a]pyren ¹⁾	–	–	–	0.001 ²⁾	–
As ¹⁾	–	–	–	0.006 ²⁾	–
Cd ¹⁾	–	–	–	0.005 ²⁾	–
Ni ¹⁾	–	–	–	0.020 ²⁾	–
Pb ¹⁾	–	–	–	0.5	–
NO ₂	200 max. 18x za rok	–	–	40	–
SO ₂	350 max. 24x za rok	–	125 max. 3x za rok	–	–
Benzen	–	–	–	5	–
O ₃	–	120 ²⁾ max. 25x za rok (průměr za 3 roky)	–	–	–
		120 ³⁾			
CO	–	10000	–	–	–
Imisní limity pro ochranu ekosystémů a vegetace					
NO _x	–	–	–	30	–
SO ₂	–	–	–	20	20 1.10.–31.3.
O ₃	–	–	–	–	18000 ^{2,4)} 1. 5.–31. 7. (prům. za 5 let)
					6000 ^{3,4)} 1. 5.–31. 7.

¹⁾ Celkový obsah v částicích frakce PM₁₀ ²⁾ Příloha č. 1, odst. 4. k zákonu č. 201/2012 Sb.

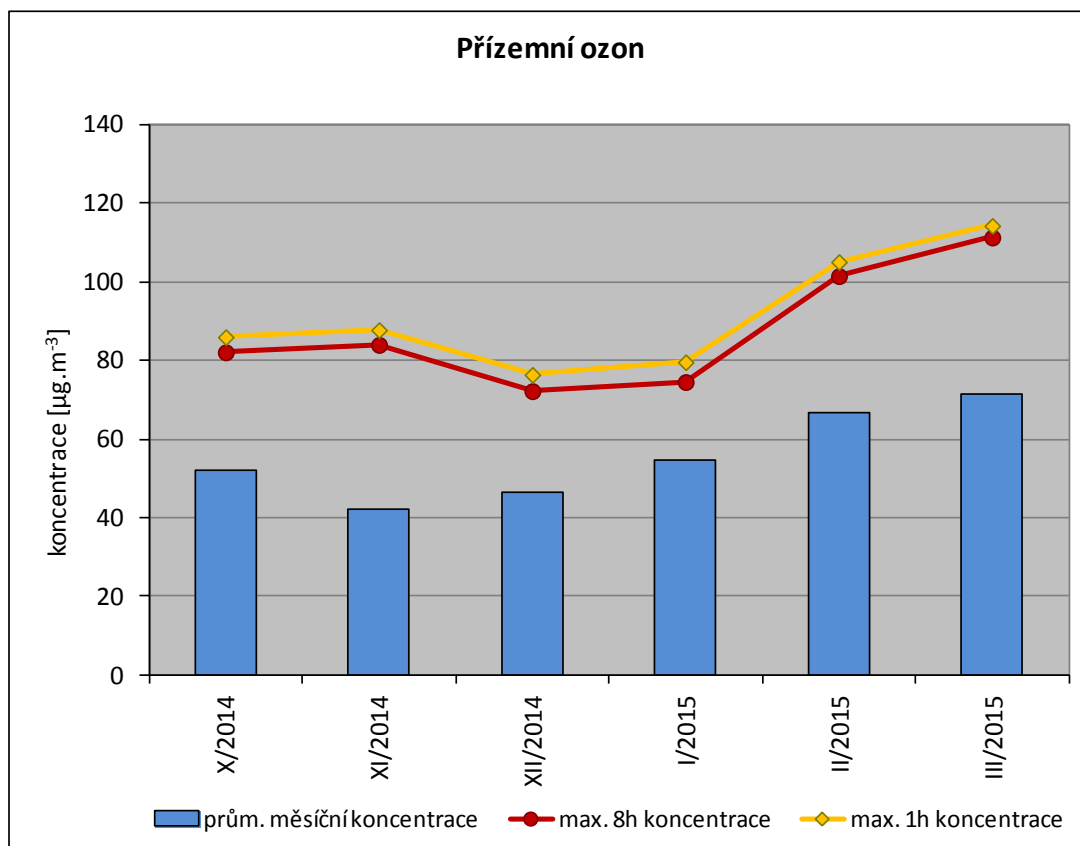
³⁾ Příloha č. 1, odst. 5. k zákonu č. 201/2012 Sb. ⁴⁾ AOT40 (vyjádřeno v $\mu\text{g}\cdot\text{m}^{-3}\cdot\text{hodiny}$) je součet rozdílů mezi hodinovými koncentracemi vyššími než $80 \mu\text{g}\cdot\text{m}^{-3}$ (= 40 ppb) a hodnotou $80 \mu\text{g}\cdot\text{m}^{-3}$ za dané období při použití pouze hodinových hodnot měřených každý den mezi 8:00 a 20:00 CET.

Tab. 2 AMS Jeseník-lázně chladné období 2014 - 2015, měsíční charakteristiky

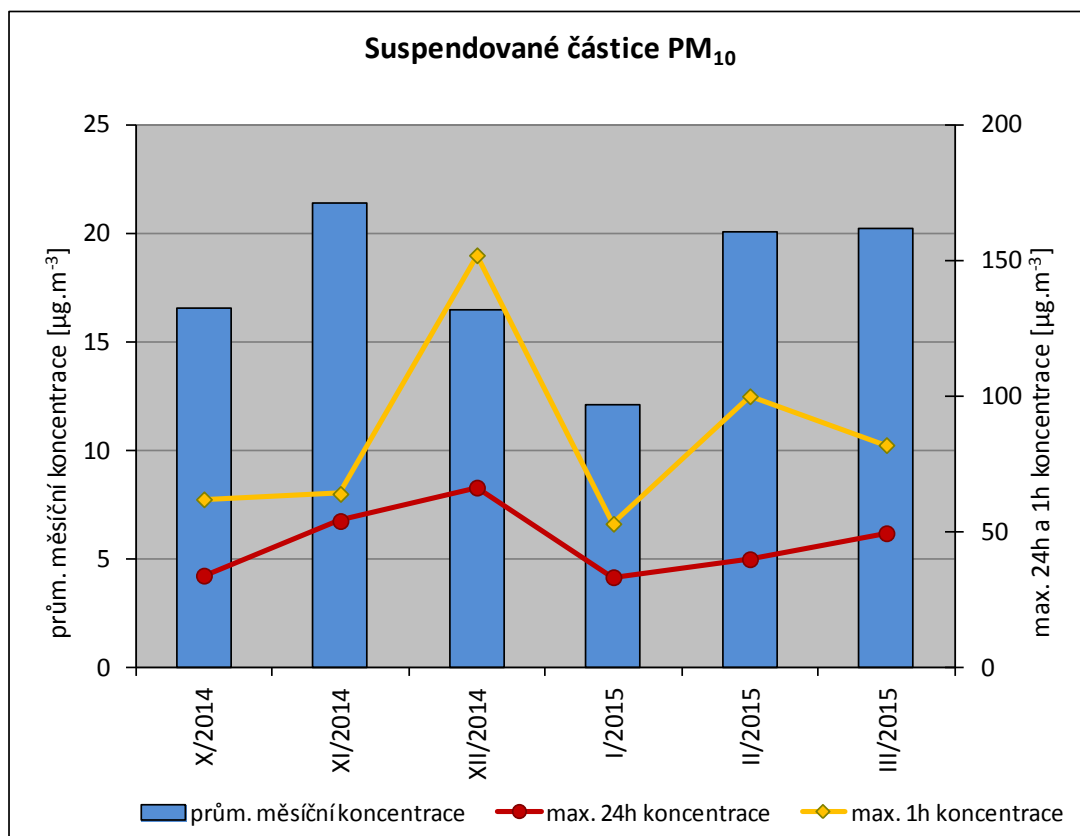
		X/2014	XI/2014	XII/2014	I/2015	II/2015	III/2015
O₃	prům. měsíční koncentrace	51.9	42.1	46.2	54.5	66.5	71.4
	max. 8h koncentrace	82.1	84.0	72.2	74.6	101.5	111.3
	den, kdy byla dosažena max. 8h koncentrace	7.	4.	20.	7.	21.	21.
	max. 1h koncentrace	86.0	87.8	76.4	79.6	105.1	114.3
	den, kdy byla dosažena max. 1h koncentrace	29.	4.	19.	7.	21.	21.
	hodina, kdy byla dosažena max. 1h koncentrace (UTC)	0.	16.	21.	4.	0.	10.
PM₁₀	prům. měsíční koncentrace	16.6	21.4	16.5	12.1	20.0	20.2
	max. 24h koncentrace	33.9	54.0	66.3	33.3	39.9	49.5
	den, kdy byla dosažena max. 24h koncentrace	3.	28.	2.	22.	16.	24.
	max. 1h koncentrace	62.0	64.0	152.0	53.0	100.0	82.0
	den, kdy byla dosažena max. 1h koncentrace	4.	29.	28.	22.	16.	21.
	hodina, kdy byla dosažena max. 1h koncentrace (UTC)	4.	2.	1.	11.	5.	22.
SO₂	prům. měsíční koncentrace	1.7	3.2	3.4	2.3	3.9	2.8
	max. 24h koncentrace	3.0	9.8	11.9	4.6	13.3	9.7
	den, kdy byla dosažena max. 24h koncentrace	28.	30.	1.	22.	15.	18.
	max. 1h koncentrace	8.8	14.4	30.6	10.4	23.2	18.1
	den, kdy byla dosažena max. 1h koncentrace	7.	28.	27.	31.	13.	19.
	hodina, kdy byla dosažena max. 1h koncentrace (UTC)	10.	17.	23.	9.	19.	10.
NO	prům. měsíční koncentrace	0.7	0.9	1.4	1.1	0.9	0.6
	max. 24h koncentrace	1.4	3.3	13.5	5.4	1.8	1.1
	den, kdy byla dosažena max. 24h koncentrace	15.	19.	6.	22.	27.	10.
	max. 1h koncentrace	12.4	11.2	33.2	22.5	10.9	12.5
	den, kdy byla dosažena max. 1h koncentrace	15.	17.	6.	22.	22.	10.
	hodina, kdy byla dosažena max. 1h koncentrace (UTC)	8.	20.	23.	8.	7.	18.
NO₂	prům. měsíční koncentrace	5.9	9.3	9.1	8.3	8.5	6.4
	max. 24h koncentrace	10.7	23.5	24.4	25.9	13.2	11.0
	den, kdy byla dosažena max. 24h koncentrace	23.	28.	6.	22.	16.	19.
	max. 1h koncentrace	22.6	32.7	45.7	32.3	22.8	24.9
	den, kdy byla dosažena max. 1h koncentrace	23.	28.	28.	30.	16.	10.
	hodina, kdy byla dosažena max. 1h koncentrace (UTC)	22.	17.	0.	16.	21.	18.
NO_x	prům. měsíční koncentrace	6.8	10.4	10.9	9.8	9.4	6.9
	max. 24h koncentrace	11.4	24.4	45.1	34.3	14.5	12.1
	den, kdy byla dosažena max. 24h koncentrace	23.	28.	6.	22.	16.	19.
	max. 1h koncentrace	39.4	47.6	82.8	57.8	34.4	44.0
	den, kdy byla dosažena max. 1h koncentrace	15.	17.	6.	22.	22.	10.
	hodina, kdy byla dosažena max. 1h koncentrace (UTC)	8.	20.	23.	8.	7.	18.

Obr. 1 AMS Jeseník-lázně chladné období 2014 - 2015, roční chod znečištění ovzduší

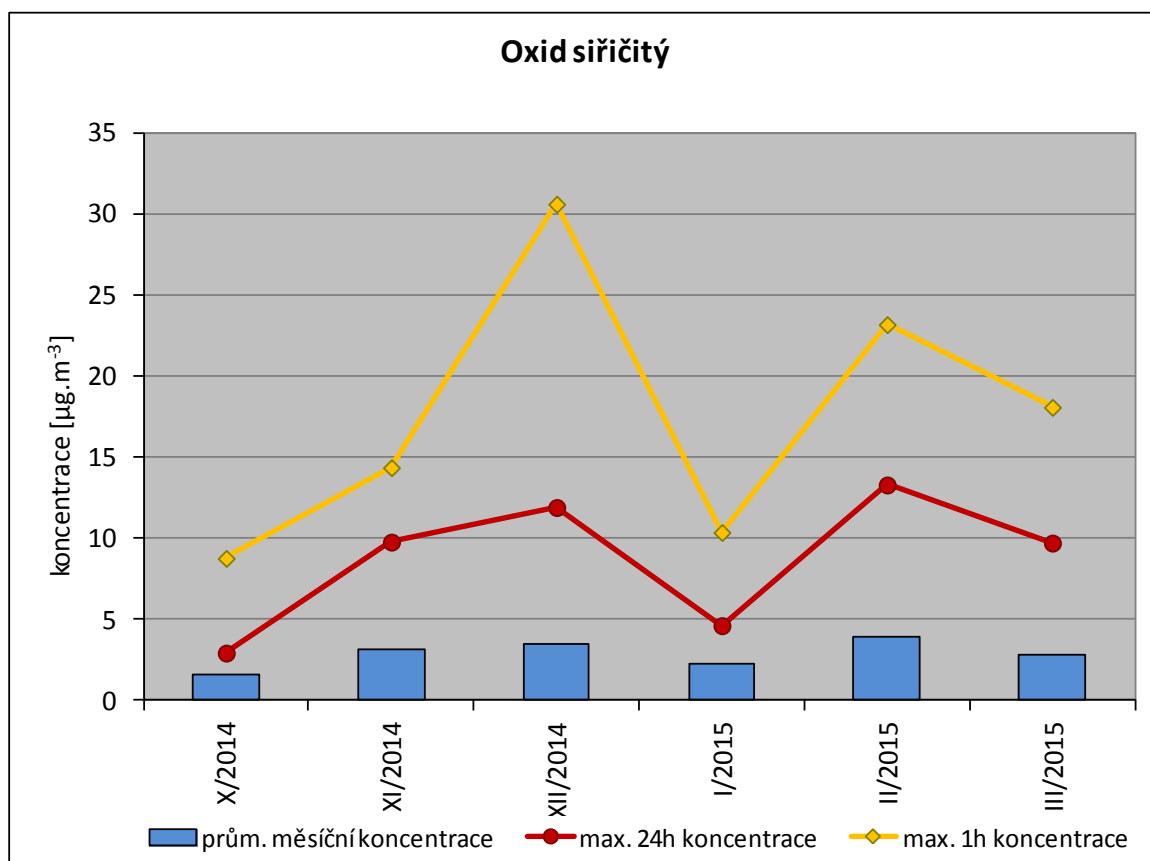
a)



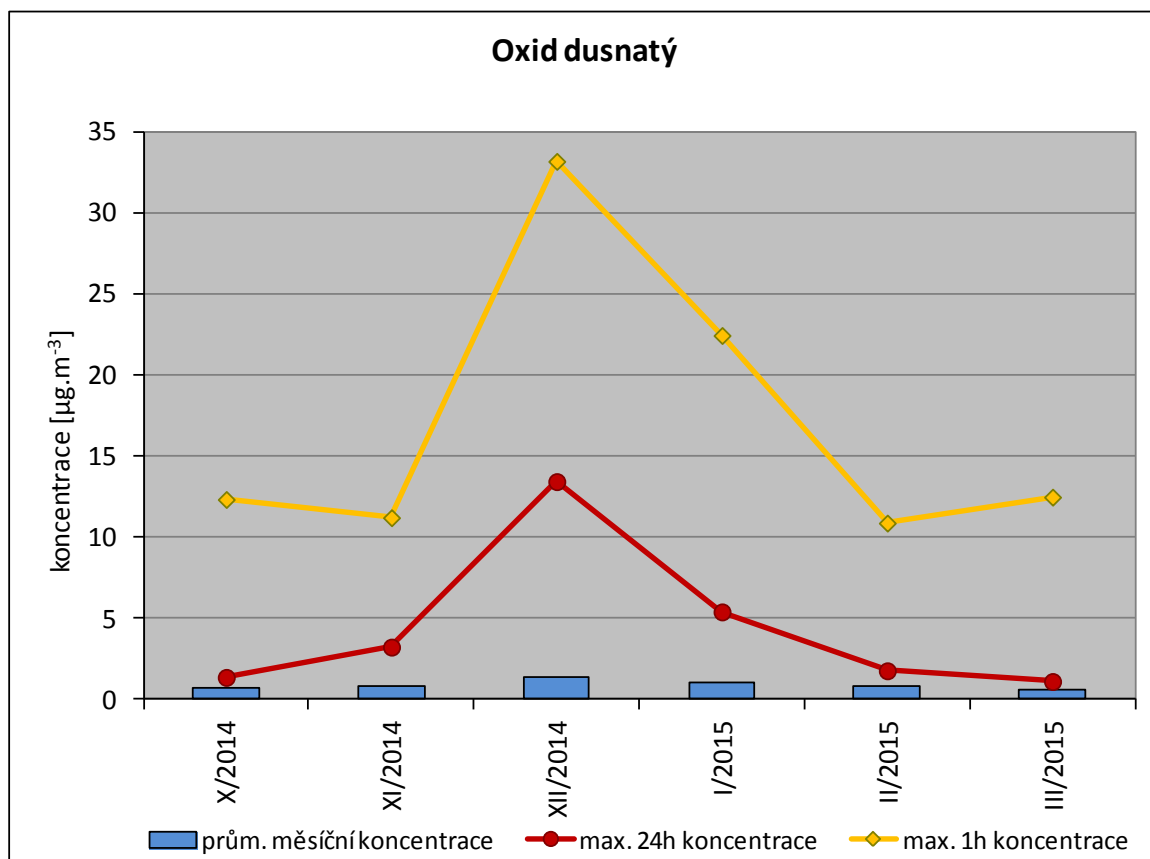
b)



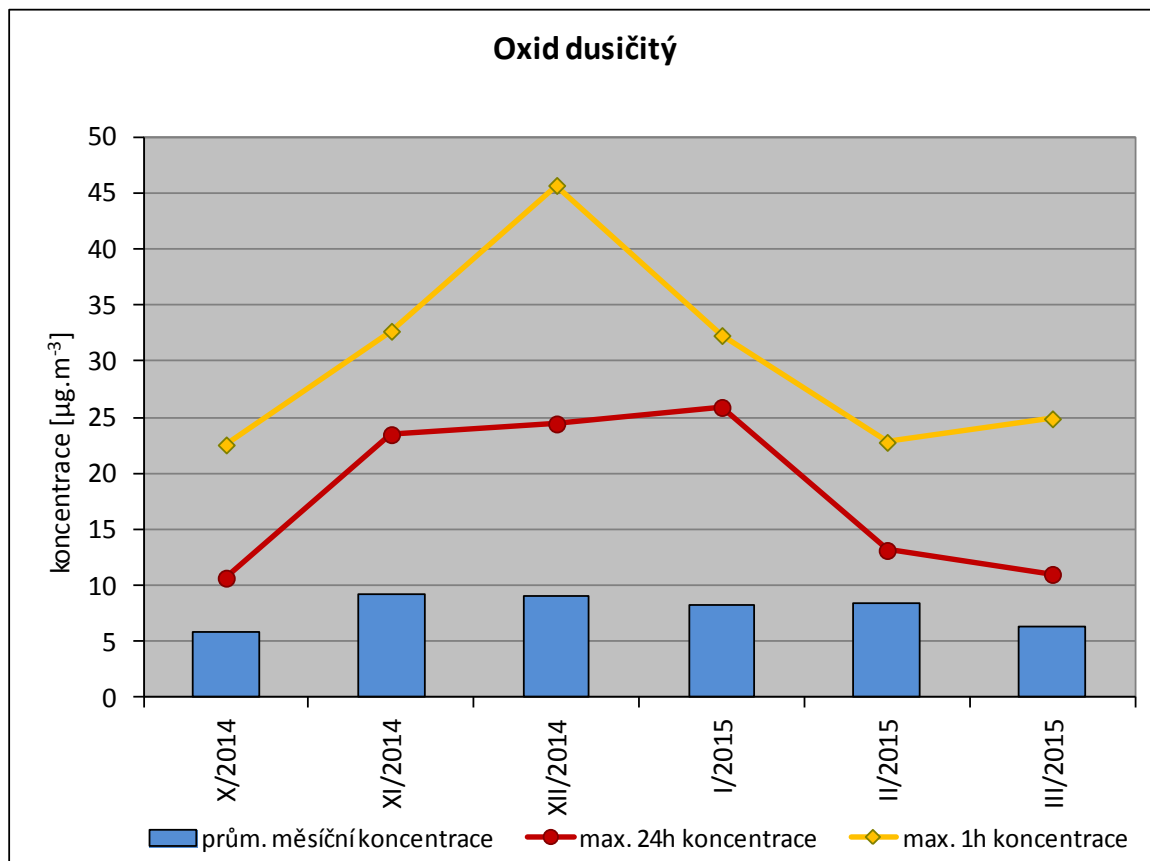
c)



b)



e)



f)

